

# Kahlaer Nachrichten



Wochenzeitung mit Informationen und Nachrichten für die Stadt Kahla und Umgebung  
- Amtsblatt der Stadt Kahla -

Jahrgang 15

Donnerstag, den 22. Juli 2004

Nummer 14

## ***Bagger haben die „Neustädter“ im Griff***

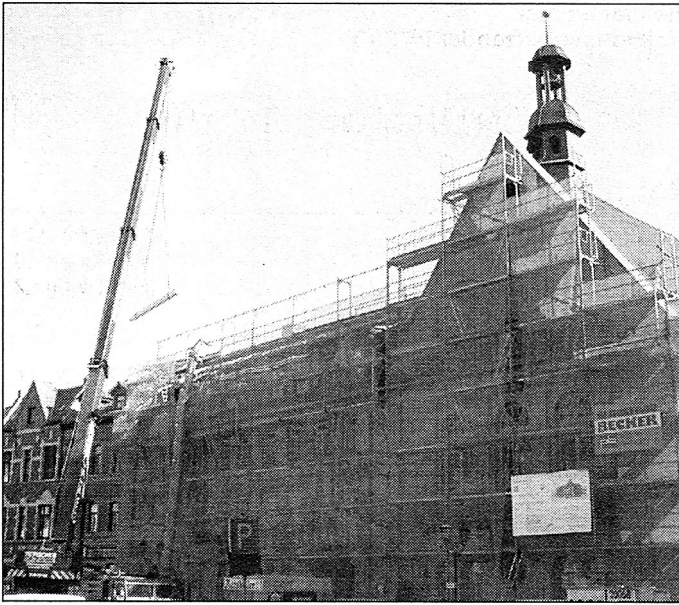


*Gegenwärtig werden Trink- und Abwasserleitungen im Straßenuntergrund verlegt.  
Fertigstellung der gesamten Straßenbaumaßnahme ist für Ende Oktober vorgesehen.*



## Nachrichten aus dem Rathaus

### Sanierung Rathaus umfangreicher



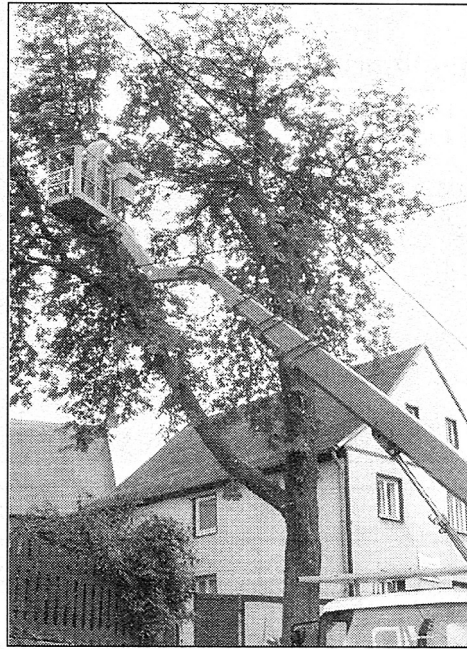
Die Sanierung des Dachstuhles des Kahlaer Rathauses muss umfangreicher durchgeführt werden als vorher geplant. Echter Hausschwamm hat dem Gebälk im Laufe der letzten Jahrzehnte derart zugesetzt, dass große Bereiche des tragenden Dachstuhles erneuert werden müssen. Zum Teil mit dem Kran werden vorgefertigte Holzelemente in das Dach gehievt, die dort die zum Teil völlig verfaulten alten Balken zu ersetzen. Um das angegriffene Gebälk zu erneuern, werden die Arbeiten zum Teil bis in die zweite Etage durchgeführt. Mehr als die Hälfte der Büroräume des Rathauses sind betroffen. Für die Mitarbeiterinnen und Mitarbeiter bedeutet dies Arbeit unter sehr erschwerten Bedingungen. Die Computertechnik musste in die wenigen intakten Räume umgelegt werden. Der Umgang mit dem Aktenmaterial auf engsten Raum erfordert hohe Koordination und Konzentration. Hut ab vor dem Engagement der Rathausbesatzung besonders im Kämmerei- und Bauamtsbereich, denn für die Dienstleistung für die Bürger gibt es bis lang keinerlei Einschränkung.

### Uhr ist weg



Im Zuge der Sanierungsmaßnahmen musste auch die große Rathausuhr abgebaut werden. Das Bild zeigt den bisherigen Standort des großen Zifferblattes. Dieses wird gegenwärtig aufgearbeitet und wird danach aus optischen Gründen etwas tiefer liegend wieder angebracht.

### Die Kastanie war krank



Der Kastanienbaum an der Neustädter Straße musste im Zuge der Baumaßnahmen beseitigt werden. Eine Fachfirma schnitt das Geäst Stück für Stück zurück, bis schließlich der Baumstumpf gerodet werden konnte. Ein Erhalt des Baumes war nicht möglich, da die Mauer, die sein Wurzelwerk stützte, beseitigt werden musste. Außerdem war der Baum krank (Kernfäule). Mit den Anwohnern wurde vereinbart

dass an diese Stelle kein größerer Baum als Ersatzbepflanzung, sondern, dass zwei neue Bäume im Bereich des Brunnenplatzes gepflanzt werden.

### Der gelbe Sack

#### Immer wieder Entsorgungsprobleme



*Im "Gelben Sack" in der Heimbürgerstraße unzulässigerweise ein Gartenschlauch.*

Zum wiederholten Male musste festgestellt werden, dass einige Bürger den gelben Sack zur unerlaubten Müllentsorgung benutzen. Nach jedem Entsorgungstag werden an verschiedenen Stellen in Kahla immer wieder gelbe Säcke aufgefunden, in denen Müll entsorgt ist, welche dann tagelang an den Ablageplätzen liegen bleiben. Auf den gelben Plastesäcken ist Folgendes abgedruckt:

Bitte verwenden Sie diesen Sack nur für die Zwecke des Dualen Systems (grüner Punkt). In die gelben Säcke gehören die Metalle, Kunststoffe und Verbundstoffe, die genau auf dem gelben Sack benannt sind.

Im Interesse der Sauberhaltung unserer Stadt bitten wir Sie, die Entsorgung wie vorgeschrieben durchzuführen und uns gegebenenfalls Bürger zu benennen, die die gelbe Sackentsorgung zur Müllentsorgung verwenden.

**Ordnungsamt**

### Die Bibliothek informiert:

Für die Ferien- und Urlaubszeit, für Jung und Alt liegen neue Hörbücher, Videos und Literatur zur Ausleihe bereit.

**Stadt Kahla**

**Bücherei**

**Am langen Bürgel 20**



## Die Fraktionen haben das Wort

### Liebe Bürgerinnen und Bürger!

Für Ihre Anregungen sind wir als Fraktion der FDP/Freie Wähler auch nach der Stadtratswahl dankbar sowie weiter für die Bürger der Stadt Kahla da.

Unsere Telefonsprechstunde findet am

Mittwoch, den 28.07.2004  
von 18.00 - 19.00 Uhr

Mittwoch, den 04.08.2004  
von 18.00 - 19.00 Uhr



au Meinhardt  
Tel. 51096

**Dietmar Merker**  
Fraktionsvorsitzender FDP/FW



Herr Briese  
Tel. 8162

## Die Fraktionen haben das Wort

### Das Gässchen in einem katastrophalen Zustand

Seit etwa 6 Wochen beschweren sich berechtigter Weise mehrere Bürger bei mir, wegen des verheerenden Zustandes des Gässchens von der Franz-Lehmann-Straße zur Rollestraße.



"Schieferdecker"

Seit 6 Wochen habe ich diesen Zustand bei der Stadtverwaltung angemahnt. Das Gras wächst an den Seiten bald bis zur Mitte des Weges. Aber noch schlimmer ist, dass die Hecke auf der linken Seite bis zur Mitte wächst. Zwei Mütter mit ihrem Kinderwagen können sich dort nicht ohne Komplikationen begehen, ohne in die Hecke zu fahren. Es ist ein katastrophaler Zustand mit dem sich die Bürger der Stadt abgeben müssen. Es ist aber auch nicht zu begreifen, wie Bürger ihr Eigentum so in

das Gässchen wachsen lassen und andere damit ständig belästigen.

Man kann hier nicht von einem guten Miteinander von Bürgern sprechen.

Die Bürger und ich hoffen, dass dieser Zustand schnellstmöglichst durch Maßnahmen der Stadtverwaltung und der Bürger zur Zufriedenheit aller gelöst wird.

**Dietmar Merker**  
Fraktionsvorsitzender FDP/FW

## Bereitschaftsdienste

### Notrufe

<b>Brand/Unfall/Überfall</b>	<b>112 oder 110</b>
Polizeirevier	<b>Kahla 84 40</b>
Polizeiinspektion Stadtroda	<b>03 64 28/6 40</b>

### Ärztlicher Notdienst

Vertragsärztlicher Notfalldienst	<b>0 36 41/ 44 44 44</b>
Krankentransport	<b>0 36 41/ 44 44 44</b>
Notarzt	<b>112</b>

### Zahnärztlicher Notdienst

Samstag und Sonntag sowie an gesetzlichen Feiertagen  
von 09.00 Uhr bis 11.00 Uhr

**24.07./25.07.2004**

Dipl. Stom. Pooch, Rudolstädter Str. 23 Kahla 03 64 24/2 20 40

**31.07./01.08.2004**

Dipl. Stom. Baß, Petzlarstr. 16, Orlamünde 03 64 24 /2 23 29

### Bereitschaft der Kahlaer Apotheken

Mo. - Sa.:	18.00 - 20.00 Uhr
Sonn- und feiertags:	10.00 - 12.00 Uhr und 18.00 - 20.00 Uhr

Während der oben genannten Zeiten ist in Kahla immer eine Apotheke dienstbereit. Außerhalb dieser Zeiten wird die Dienstbereitschaft von den Jenaer Apotheken übernommen. Welche Apotheke in Kahla bzw. Jena dienstbereit ist, wird durch Aushang in allen Kahlaer Apotheken bekannt gemacht und ist der regionalen Tagespresse sowie den "Kahlaer Nachrichten" zu entnehmen.

**19.07. - 25.07.2004**

Linden-Apotheke **03 64 24/2 44 72**

**26.07. - 01.08.2004**

Sonnen-Apotheke **03 64 24/5 66 55**

**02.08. - 08.08.2004**

Rosen-Apotheke **03 64 24/2 25 95**

### Bereitschaft ärztlicher Notdienst Kahla

Der diensthabende Notarzt (abends, Samstag und Sonntag sowie an den gesetzlichen Feiertagen) ist unter Rufnummer **0 36 41/44 44 44** zu erfragen.

### Tierärztlicher Bereitschaftsdienst

Dr. med. vet. S. Oberender, Fachtierarzt für Kleintiere  
Kahla, Am Plan 4

**2 24 29**

### Telefonberatung e. V. Jena

Gesprächsangebot in Problem- und Konfliktsituationen  
kostenfrei rund um die Uhr

**08 00/1 11 01 11**

### Störungsdienste

<b>Strom</b>		<b>0 36 41/68 88 88</b>
<b>Gas</b>	Tag	<b>0 36 41/48 75 77</b>
	Nacht/Sonn- und Feiertage	<b>01 30/86 11 77</b>
<b>Wasser</b>	Tag	<b>03 64 24/57 00</b>
oder	Nacht/Sonn- und Feiertage	<b>03 66 01/57 80</b>
		<b>03 66 01/5 78 49</b>

### Öffnungszeiten Ämter und Behörden

**Stadtverwaltung Kahla, Rathaus, Markt 10**  
Tel.

**77-0**

**Fax:**

**77-1 04**

**E-Mail: stadt@kahla.de**

**im Internet: www.kahla-thueringen.de**



**Sprechzeiten für den allgemeinen Publikumsverkehr und Archiv**

Dienstag 14.00 - 16.00 Uhr  
 Donnerstag 09.00 - 12.00 Uhr und 14.00 - 18.00 Uhr

**Einwohnermeldeamt der Stadt Kahla, Rathaus****Markt 10 7 73 26**

Montag 09.00 - 12.00 Uhr  
 Dienstag 09.00 - 12.00 Uhr und 14.00 - 16.00 Uhr  
 Mittwoch geschlossen  
 Donnerstag 09.00 - 12.00 Uhr und 14.00 - 18.00 Uhr  
 Freitag 09.00 - 12.00 Uhr



**Bürgerbüro/Touristeninformation, Rathaus  
 Markt 10 7 71 40 / 7 71 41**  
 Öffnungszeiten siehe Einwohnermeldeamt

**Anträge:**

Wohngeld, Sozialhilfe, Schwerbehindertenausweise,  
 Befreiung Rundfunk/Fernsehgebühren,

**Informationen:**

Müllentsorgung, Gelbe Säcke

**Eintrittskartenservice:****Kultur- und Sozialdienstleistungen****Bibliothek Kahla 5 29 71**

Am Langen Bürgel 20

Montag 09.00 - 12.00 Uhr und 13.00 - 16.00 Uhr  
 Dienstag 09.00 - 11.30 Uhr und 13.30 - 17.00 Uhr  
 Mittwoch 09.00 - 12.00 Uhr  
 Donnerstag 10.00 - 11.30 Uhr und 12.30 - 16.00 Uhr  
 Freitag 09.00 - 11.30 Uhr und 12.30 - 16.00 Uhr

**Heimatomuseum Kahla** Das Heimatmuseum bleibt wegen Renovierungsarbeiten geschlossen.

**DRK 5 29 57**

Rudolstädter Straße 22 a

**DRK-Beratungsstelle für Kinder, Jugendliche und Eltern:****2 23 46**

Montag 10.00 - 12.00 Uhr und 14.00 - 16.00 Uhr  
 Dienstag 10.00 - 12.00 Uhr  
 Mittwoch 13.00 - 18.00 Uhr

Donnerstag 10.00 - 12.00 Uhr  
 und nach Vereinbarung

**Sozial-psychiatrischer Dienst 5 29 57**

Donnerstag 10.00 - 12.00 Uhr  
 und nach Vereinbarung

**Psychosoziale Beratung "WENDEPUNKT" 5 36 84/**

für Suchtgefährdete, Suchtkranke

und ihre Angehörigen **03 66 91/5 72 00**

Margarethenstraße 3

Montag 12.30 - 16.00 Uhr

und nach Vereinbarung

**Schuldnerberatungsstelle****AWO-Kreisverband 03 66 01/2 53 03****Kindergartennachrichten****Hallo, liebe Kahlaer**

wir die Kinder vom integrativen Kindergarten „Tranquilla Trampeltreu“ möchten Euch von unserer Festwoche berichten, denn unser Kindergarten gehört jetzt schon 10 Jahre zur AWO des Kreisverbandes SHK.

Jeder Tag stand unter einem anderen Motto und was sich unsere Erzieherinnen alles einfallen lassen haben, davon wollen wir erzählen.

Am Montag ging Tranquilla Trampeltreu mit ihren Freunden auf Wanderschaft. Alle hatten ein gemeinsames Ziel, das Kahlaer Freibad, aber der Weg dorthin war sehr unterschiedlich.

Mit Musik, Tanz und Gesang wurden wir auf den Dienstag eingestimmt. Um 10 Uhr trafen wir uns alle im Garten. Mit einem besonderen Lied, das von Freundschaft erzählte und wir uns alle, auch die Kleinsten, an einem langen Seil anfassten, rückten wir alle zusammen.

Plötzlich kam jemand mit langem Mantel, Bart und Stiefeln und mit einem Bollerwagen voller Holz und wir fragten uns: Lebt denn der alte Holzmichel noch? Er war es wirklich und wir san-

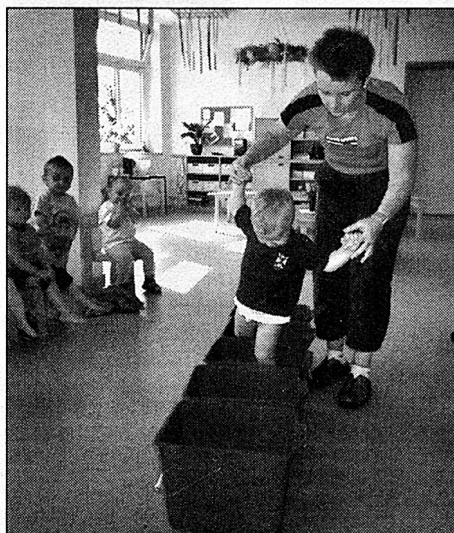
gen und tanzten mit ihm zu seinem Lied. Später erzählte man sich, das man gesehen hat, wie der Holzmichel bei der Gabi im Büro verschwand und irgendwie vermissten wir sie auch.



Mit einem Zuckertütenfest am Mittwoch verabschiedeten wir unsere Großen. Der Zuckertütenbaum war auch gewachsen und in einem kleinen Programm wurde Schule nach gespielt. Zum Ritterschmaus wanderten dann die Schulanfänger auf die Leuchtenburg und am Nachmittag feierten sie mit den Eltern Abschied vom Kindergarten.

Ein Bauwerk von ganz besonderer Art konnten wir am nächsten Tag bestaunen. Dies hatten die Eltern der Schulanfänger gebastelt und man kann genau erkennen, das es sich um unseren Kindergarten handelt. Mit einer Geldspende, die zur Bepflanzung unseres Gartens genutzt werden soll bedankten sich die Eltern auf ihre Weise. Und auch wir sagen Danke! Am Donnerstag lud Tranquilla Trampeltreu alle zu einem Sportfest auf dem Kahlaer Sportplatz ein. Auch an diesem Tag wurde uns wieder bewusst, das wir alle zusammen gehören, denn durch Fairnis, Kameradschaft, Ausdauer und Beharrlichkeit schafften wir alle das Ziel, auch die Kleinen eben „Schritt für Schritt“, so wie es uns unsere Schildkröte vor macht. Danke an Herrn Heinich und an Herrn Trillhose, die uns den Sportplatz zur Verfügung stellten.

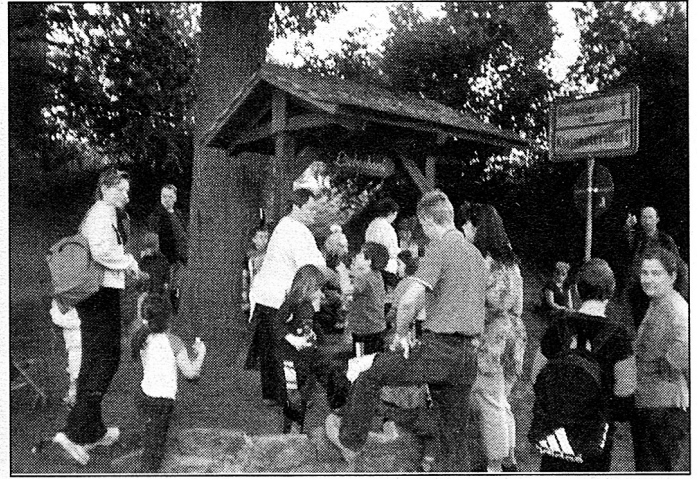
Etwas ganz besonderes geschah mit uns am Freitag. Unter dem Motto: Ein ganz besonderer Wohlfühltag, wurden aus unseren Zimmern richtige Wohlfühlöasen. Kneipp-Kur, Teehaus, Riechtempel, Entspannung bei Massagegeschichten mit dem Igelball oder mit Tüchern, an alles wurde gedacht. Es war ein Tag, an dem wir uns sehr wohlfühlten und an dem wir wieder so richtig verwöhnt wurden.



Am Samstag stieg dann unser großes Kinderfest. Petrus meinte es sehr gut mit uns, denn an diesem Tag strahlte sogar die Sonne und meinte wohl damit: das habt ihr euch verdient. Viele, viele waren gekommen, um mit uns zu feiern. Es war wie auf einer Kirmes. Die großen Kinder spielten wie kleine Schauspieler, die Geschichte von Tranquilla Trampeltreu nach.

Aber was kam da plötzlich an mit einem Panzer auf dem Rücken und Schritt für Schritt einen Wagen hinter sich her ziehend mit lauter bunten Päckchen? Unsere Schildkröte, sie ließ es sich nicht nehmen, bei unserem Fest dabei zu sein und sie hatte uns auch eine Überraschung mitgebracht. Sie rief immer eine Gruppe zu sich nahm ein buntes Päckchen, machte es auf und taufte uns mit bunten Blütenblättern, Reis o. ä.





In den Päckchen war auch immer ein beschrifteter Holzwegweiser und auf diesen saß ein Tiersymbol. Jede Gruppe wurde nach einem Tier benannt, denen sie auf ihrer langen Reise begegnet war. Jetzt gibt es also bei uns im integrativen Kindergarten: die Spinnen-, Schnecken-, Eidechsen-, Affen-, Tauben-, Raben-, Schlangen- und Löwengruppe. Was das nur zu bedeuten hatte, auch die Schildkröte verschwand wieder bei der Gabi im Büro und Gabi vermissten wir auch wieder seid einiger Zeit, nun hatte sie ja gar nicht unsere schöne Taufe miterlebt, oder etwa doch? Nach diesem Programm, konnten wir uns an vielen Stationen richtig austoben, ob an der Rollenrutsche, oder an der Kletterstange, beim Angeln, bei Wettspielen, beim Töpfern oder beim Backen. Tranquilla Trampeltreu hatte auch in einem Streichelzoo all ihre Freunde mitgebracht: die Taube Suleika (Danke an Fam. Eierkuchen), den Löwen Leo, in den Terrarien tummelten sich die Spinnen, Eidechsen, Schnecken und die Affen hingen auch im Baum, auch eine echte Schildkröte war dabei.

Tolle Preise konnten vergeben werden, wenn man Fragen rund um das Buch von Michael Ende richtig beantwortete so z. B. 1 Kinokarte, einen Gutschein bei Mc Donald's, und einen Gutschein für einen Eisbecher im Café Herbst. Unsere Gäste ließen es sich bei Kuchen, Bratwurst oder Spanferkel richtig gut gehen. Danke an alle Mamas, die uns für unsere Kaffeetafel selbstgebackenen Kuchen spendierten!

Alle waren rundherum zufrieden und der eine oder andere wollte noch gar nicht nach Hause gehen. Danke auch an REWE Markt Dietzel, die uns mit Süßigkeiten verwöhnten und Danke auch an alle die uns tatkräftig unterstützten.

Uns hat die Woche sehr viel Spaß gemacht. Danke!

Übrigens, liebe Kahlaer: die Holzwegweiser wurden im Erdgeschoss unseres Kindergartens an einem großen, verzweigten Holzbaum angebracht, so das jeder gleich weiß, wo man uns finden kann. Vielleicht schauen Sie ja mal rein zu uns - Herzlich Willkommen!

**Die Kinder vom integrativen Kindergarten „Tranquilla Trampeltreu“**

## Kindergartenreport aus dem Kindergarten Märchenland

### Kinder werden zu Stars

Groß und Klein waren ganz schon aufgeregt, als der Radiosender Jump sich ankündigte um Redekünstler zu gewinnen. Einige der Kinder hatten sich aber schnell ein Herz gefasst und redeten darauf los. Nun hoffen alle Kinder, Betreuer und vor allem die Eltern das es den Hörern von Jump schwerfällt die Sätze auch zu entknoten.

Wir alle vom Kindergarten Märchenland wünschen allen Hörern vom Radiosender Jump viel Spaß und hören sie rein ins Baby - Fon, vielleicht ist ihr keiner Star ja dabei.

Vielen Dank dem Radiosender Jump für Besuch bei uns,  
**die Kinder vom Kindergarten Märchenland**

### Im Land der Bauernhoftiere

Unter dem Jahresmotto - Leben mit und in der Natur - hieß es für Kinder, Eltern und Großeltern auf zur Reise in das Land der Bauernhoftiere. Eine lange Reise stand uns bevor über einen reisenden Fluss, über Berg und Tal an saftigen Wiesen vorbei. Manch Wanderer überlegte schon - komm ich wohl ans Ziel.

Am ersten Rastpunkt - der Liebesbank - entstanden erst Recht die Zweifel, aber nach dem einige Tiere gesichtet wurden konnten erste Zweifel gebrochen werden. Nach Lockerungsübungen und einer Schatzsuche auf den Wiesen zwischen Großbeuterdorf und der Kiesgrube ging es weiter Richtung Orlamünde. Nach einer kurzen Rast um das verstreute Feld der Wanderer zu sammeln, hieß es herzlich Willkommen auf dem Bauernhof der Familie Fickelschehr. Die Dame des Hauses hieß uns alle willkommen und führte uns über das Land der Bauernhoftiere. So lernten wir das eine Kuh die ein Kälbchen hat genau so viel Angst hat, wie unsere Eltern um uns. Das Hausschweine gar nicht schmutzig sind. Das Enten und Gänse einen großen Teich brauchen, das Ziegen und Schafe wahre Kletterkünstler sein können.

Weiter lernten wir die Hühnerschar und die Hasenfamilie kennen. Sogar der Wachhund und die Hauskatzen begrüßten uns freundlich.



Von Frau Fickelschehr konnten wir auch erfahren, wie viel Arbeit anfällt und wie viele fleißige Hände gebraucht werden, um alle Tiere zu versorgen und alle Aufgaben auf einem Bauernhof zu erfüllen.

Alle Kinder des Kindergartens und alle anderen Wanderer möchten sich ganz herzlich bei der Familie Fickelschehr bedanken für die Möglichkeit das Land der Bauernhoftiere einmal so nah zu erleben.

## Schulnachrichten

### Lesenacht

„Hurra, wir übernachten in der Schule!“

Darauf freuten sich alle Kinder der Klasse 2a der Friedensschule.





Am 18.06.2004 war es dann endlich soweit. Im Klassenzimmer schlugen die Kinder mit Luftmatratze, Schlafsack, Taschenlampe und einem tollen Buch ihr Nachtlager auf. Schon Tage vorher wurde eingekauft und somit für die Verpflegung gesorgt. Nach lustigen Spielen auf dem Schulhof und einer Nachtwanderung mit Mutprobe, begann die Lesenacht. Bis in die Nacht hinein wurden spannende Bücher gelesen und witzige Geschichten erzählt. So schlief schließlich einer nach dem anderen ein. Dieser unvergesslicher Tag, welcher stets in Erinnerung bleiben wird, ging zu Ende. Dafür möchten wir uns bei unserer Klassenlehrerin Frau Waldheim sowie der Elternvertreterin Frau Appel recht herzlich bedanken.

**Die Kinder der Klasse 2a und ihre Eltern**

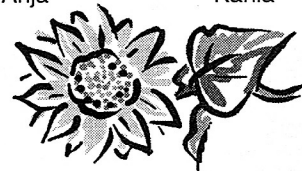
## Staatliches Gymnasium "Leuchtenburg" Kahla

In diesem Schuljahr wurde an unserem Gymnasium zum 10. Mal das Abitur abgelegt. Von 64 Schülern zu Beginn der 12. Klasse konnten 61 ihr Zeugnis der allgemeinen Hochschulreife in Empfang nehmen. Dieser Jahrgang erreichte einen Durchschnitt von 2,44, 15 Schüler waren besser als 2,0. Wir gratulieren unseren Absolventen recht herzlich und wünschen ihnen für die Zukunft im privaten und beruflichen Leben alles Gute und viel Erfolg.

**Böhm  
Oberstufenleiterin**

Name	Vorname	Wohnort
Adler	Susanne	Kahla
Albrecht	Susanne	Kahla
Barkow	Christian	Kahla
Baß	Tarek	Freienroda
Bauer	Annegret	Rothenstein
Bauer	Ivonne	Leutra
Berger	Brigitte	Kahla
Bernhardt	Anne	Kahla
Blumentritt	Jens	Orl./Schule
Bohne	Katja	Kahla
Büschel	Stefan	Gumperda
Döring	Jens	Kahla
Dyloff	Kathleen	Lindig
Eismann	Hans	Freienroda
Fiedler	Nicole	Kahla
Fischer	Anja	Kahla
Friedel	Michael	Gumperda
Frischauf	Daniel	Gumperda
Gerlach	Diana	Leutra
Häßler	Johannes	Altenberga
Hartwig	Kati	Kahla
Hauert	Matthias	Reinstädt
Hercher	Juliane	Großpüschütz
Hermann	Marian	Stadtroda
Hörenz	Julia	Kahla
Hopp	Katharina	Kahla
Hufeland	Katja	Kahla
Kaufmann	Gary	Gumperda
Kühnel	Janine	Kahla
Lange	Johannes	Kahla
Leuschner	Thomas	Kahla
Lidzba	Lars	Zwabitz
Lindau	Sebastian	Kahla

Lober	Anika	Altenberga
Löbel	Claudia	Großpüschütz
Löhmer	Andreas	Großpüschütz
Lübke	Tim	Kleinersdorf
Manthey	Thorsten	Oelknitz
Matthes	Oliver	Kahla
Neltzel	Birgit	Kahla
Partschfeld	Runa	Freienroda
Pense	Kristina-M.	Geunitz
Peupelmann	Kerstin	Röttelmisch
Rapp	Maria	Milda
Reitzenstein	André	Gumperda
Roa Romero	Yadira	Oelknitz
Salomo	Sandra	Jena-Göschwitz
Scherf	Daniel	Kahla
Schneider	Nico	Kahla
Schostag	Sophia	Kahla
Schulz	Kathrin	Kahla
Seidel	Alexander	Kahla
Seiler	Anne	Seitenroda
Stäude	Tina	Kahla
Tischer	Jörn	Seitenroda
Trautsch	Dorothea	Orl./Nh.
Wegewitz	Denise	Oelknitz
Wolf	Michael	Kahla
Wunder	Franziska	Kahla
Zander	Gunnar	Schmölln
Zimmermann	Anja	Kahla



## Kirchliche Nachrichten

### Evangelische Kirche Kahla

#### Wir laden ein zu den Gottesdiensten

**in die Stadtkirche St. Margarethen in Kahla**

**Sonntag, 25.07.2004**

10.00 Uhr Gottesdienst

Pfr. Coblenz

**Sonntag, 01.08.2004**

10.00 Uhr Gottesdienst

Pfr. Coblenz

**Kleinersdorf**

**Sonntag, 01.08.2004**

09.00 Uhr Gottesdienst

Pfr. Coblenz

**Die Margarethenkirche ist in den Sommermonaten wieder geöffnet von Montag bis Sonnabend in der Zeit von 11.00 Uhr bis 13.00 Uhr.**

**Vom 01. - 25. August zeigen wir die Ausstellung**

"Abschiedsspuren" - Kunsttherapie und Hospiz.

Eröffnet wird diese Ausstellung am Sonnabend, dem 31. Juli um 17.00 Uhr in der Kirche.

Wir laden herzlich hierzu ein!

#### Getraut wurden:

Bastian und Frauke Krohn, geb. Stops

#### Christlich bestattet wurde:

Frau Liska Göhl, geb. Hartung, 99 Jahre

**Öffnungszeiten der Stadtkirchenerie, R.-Breitscheid-Str. 1:**

Montag bis Freitag: 11.00 Uhr bis 12.00 Uhr

zusätzlich Donnerstag: 15.00 Uhr bis 18.00 Uhr

Büro Frau Huschenbett: Tel./Fax: 036424/22362

Büro Frau Franke-Polz: Tel. 036424/82897

Pfr. Coblenz: R.-Breitscheid-Str. 1, Tel. 036424/82898

am besten zu erreichen: Donnerstag 17.00 - 18.00 Uhr am besten zu erreichen:

Pfr. Schubert: Schillstraße 1, 07749 Jena Tel. 03641/824605

Diakonie-Sozialstation: R.-Denner-Str. 1 a, Tel. 036424/ 23019

Friedhof Kahla: Bachstraße 41, Tel. 036424/52642

Ev. Kindertagesstätte: „Geschwister Scholl“ H.-Koch-Str. 20, Tel. 036424/22716



## Katholische Pfarrei "Heilig Geist" Stadtroda-Kahla

Eigenheimweg 28  
07646 Stadtroda  
Tel.: (036428) 61008

### Unsere Gottesdienste

**Samstag, 24.07. - 15. Sonntag im Jahreskreis**  
18.00 Uhr hl. Messe in der St. Nikolauskirche  
**Samstag, 31.07. - 16. Sonntag im Jahreskreis**  
18.00 Uhr hl. Messe in der St. Nikolauskirche  
Die Mittwochgottesdienste entfallen.

## Informationen zu Veranstaltungen, Tourismus und Freizeit

Der Thüringer Tourismusverein Saale-Holzland e. V. in Zusammenarbeit mit der Tourist-Info Leuchtenburg lädt ein zur

### Wanderung auf den Pfaden der Wettiner zur Königin des Saaletals - der Leuchtenburg

eine Veranstaltung im Rahmen des 4. Thür.Wandersommers der TTG)

#### Termin:

Sonnabend, 31.07.04	Anmeldung bis 25.07.2004
Mittwoch, 11.08.04	Anmeldung bis 05.08.2004
Wanderstrecke:	ca. 12 km
Teilnehmergebühr:	2,00 Euro p.P., Kinder 1,00 Euro p. P.
Treffpunkt:	9.00 Uhr Marktplatz Kahla (Rathaus)
	Parkmöglichkeiten: Grieb (Saalebrücke)



#### Wanderstrecke:

Stadtführung Kahla entlang der historischen Stadtmauer - AP Hornissenberg (Anstieg) - Großpürschütz (Rast mit Imbiß und Getränken - Selbstzahler), weiter auf dem Saale-Radweg bis zur Suppiche - auf dem Zick-Zack-Weg zum AP Dohlenstein (steiler Anstieg) - weiter zur Leuchtenburg.  
Ca. 15.00 Uhr gemütlicher Ausklang bei Kaffee, Kuchen und Überraschungen in der Burgschänke.  
Abstieg nach Kahla

#### Anreise mit der Bahn:

bis 8.45 Uhr spätestens Ankunft Kahla/Bahnhof,

**Bitte melden Sie Ihre Teilnahme aus organisatorischen Gründen zum o. g. Termin an!**

**Ansprechpartner:** Tourist-Info Leuchtenburg  
Dorfstraße 100  
07768 Seitenroda  
Tel./Fax 036424/78439  
E-Mail: [infobuero@adexpress.de](mailto:infobuero@adexpress.de)

Wir sind täglich, auch sonn- und feiertags, von 9.00 Uhr bis 17.00 Uhr unter der angegebenen Tel. Nr. zu erreichen.

Auf eine gemeinsame Wanderung mit Ihnen freuen wir uns!

**Das Team der Tourist-Info**

## Jugendclub "SCREEN" der AWO

[www.jc-screen@awo-shk.de](mailto:www.jc-screen@awo-shk.de)  
AWO Kreisverband Saale Holzland e. V.  
Hermann-Koch-Str. 12  
07768 Kahla  
Tel. + AB 036424-78412  
Fax 78413



### Ferienaktionen mit dem JC SCREEN

#### "Von Uhlstädt nach Kahla auf der Saale"

Wer möchte dabei sein? Spaß und Abenteuer pur!  
Am Montag, d. 19. Juli, 10.00 Uhr, startet unsere Ferienaktion am JC zur Schlauchboottour von Uhlstädt nach Kahla auf der Saale.

2 Schlauchboote stehen für eine abenteuerliche Fahrt bereit, auf der Ihr euch als Bootsfahrer ausprobieren könnt. Unterwegs wird selbst Mitgebrachtes gegrillt. 12 Plätze stehen zur Verfügung. Wer mit möchte, kann sich ab sofort im JC oder unter 0176/29050619 anmelden. Auf diese Weise erhaltet Ihr auch nähere Informationen zum Preis und Anmeldungsformular.

P.S. Wem es zu heiß wird, der kann sich auch auf eigene Gefahr in der Saale abkühlen.

Ein Rettungsschwimmer ist auf alle Fälle mit an Bord...  
Also dann: Schiff ahoi!

#### "Tour de Saalfeld..."

Dabei handelt es sich um eine abenteuerliche, abwechslungsreiche Fahrradtour am 13. August nach Saalfeld zu den Feengrotten.

Um 9.00 Uhr geht's am JC SCREEN los. Rund 80 km lang ist diese Strecke auf dem Saale - Fahrrad - Wanderweg.

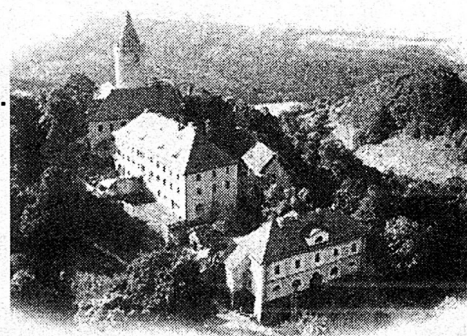
Auf unserem Programm stehen der Besuch der Saalfelder Feengrotten und des Saalfelder Freibades. Unterwegs machen wir Halt an der Orlamünder Eisdiele.

Spätestens 21.30 werden wir wieder zurück sein. Maximal 15 Plätze stehen zur Verfügung.

Wer mit fahren möchte, kann sich ab sofort im JC oder unter 0176/29050619 anmelden und erhält so auch nähere Informationen.

### Sommerklänge auf der Leuchtenburg

**Förderverein  
Museum  
Leuchtenburg e. V.**  
Telefon:  
036424 - 22258  
Fax:  
036424 - 78705



### Veranstaltungsplan

**Sa, 31.07.**  
20.00 Uhr

#### Piti-Quartett

Klassik

Franz Schubert: "Der Tod und das Mädchen"

Dimitrij Schostakowitsch: „Streichquartett Nr. 5"

**Sa, 28.08.**  
20.00 Uhr

#### Hugo

Das Geraer Trio präsentiert mit Gitarren, Keyboard und seinem charismatischen Sänger Hugo ein Programm, das sich an alle Fans deutscher Rock- und Popmusik richtet. Stücke von „Stern Meißer", „Karat" oder „Jessica" werden von Westernhagen-, Grönemeyer- und Klaus Lage-Hits zu einer abwechslungsreichen Melange ergänzt. Auf der Bühne zeigt die Band einen erfrischenden Stil, der gute Laune und gute Stimmung verbreitet.



**Sa, 11.09.**  
20.00 Uhr

### Viva la Musica

Gospels, Spirituals, Madrigale u. a.  
Das 1997 gegründete Gesangs-Doppelquartett singt unter der Leitung von Jochen Wölkner. Das Programm des Chores umfasst Lieder der unterschiedlichsten Richtungen und verschiedensten Zeiten. Auf stimmlich hohem Niveau werden Madrigale, Choräle, aber auch zeitgenössische Kompositionen zu Gehör gebracht. „Viva la Musica“ singt nicht nur hervorragend, sondern versteht es auf sehr unterhaltsame Weise das Publikum in den Ablauf des Abends mit einzubeziehen.

**Sa, 25.09.**  
20.00 Uhr

### Alexander Blume-Jazz Trio

Swing, Boogie-Woogie, Trad. Jazz  
Er gehört zweifellos zur Reihe der führenden Jazz-Pianisten Deutschlands. Mit seiner Lieblingsformation, dem Piano-Jazz-Trio, offeriert Alexander Blume sein großes Repertoire meisterlichen Könnens. Traditioneller Jazz, Swing, Boogie-Woogie, Anleihen aus Gospel und Soul stehen auf dem Programm des brillanten Musikers, der von Christoph Gottwald (Kontrabass) und seinem Sohn Maximilian Blume (Schlagzeug) begleitet wird.

**Sa, 09.10.**  
20.00 Uhr

### KARO

Die Jenaer Band arrangiert ihre eigene, niveauvolle Popmusik mit klassischen Instrumenten wie Cello, Geige oder Querflöte. Ihre Songs überzeugen durch ihre anspruchsvolle Vielseitigkeit und den Willen, einen eigenen Weg jenseits von Klischees und Konventionen einzuschlagen. In den musikalischen Pausen werden literarische Texte vorgelesen.

**Sa, 23.10.**  
20.00 Uhr

### Andrea & Josa

Folk, Blues  
Zum letzten Konzert des ersten Festival-Jahres hat sich das charmante Duo „Andrea & Josa“ angesagt. Vielen Musikfreunden ist Josa als hervorragender virtuoser Mundharmonikaspieler und Gitarrist bekannt, dessen vielseitiger Musikstil ihn zu einem großen Könnern macht. Mit der sympathischen Sängerin und Akkordeonspielerin Andrea Zöllner findet Josa seine ideale Ergänzung. Ihre zauberhafte Stimme und ihr melodisches Spiel bereichern seine Musik und die Stimmung ihrer Zuhörer.

## Sportnachrichten

### Kahla SV 1999 e. V.

#### Handballnachrichten

Nun sind bereits 2 Wochen der Sommerferien vorüber, unsere Kinder und Jugendlichen sind dabei sich zu erholen. Das haben sich alle voll verdient. Immerhin wurde das ganze Jahr, jede Woche einmal, hart trainiert. Dazu hatten wir viele Wochenenden Spiele zu absolvieren und in der Schule mussten sich auch alle anstrengen. In den letzten Wochen kamen dann noch einige harte Turniere dazu, über die wir ja ausführlich berichteten. Am Freitag, den 02.07. wurden wir noch einmal kurzfristig zum 12. Rasenturnier des HSV Apolda 1990 eingeladen. Das Wetter war nicht das Beste, aber die Leistungen unserer beiden Mannschaften konnten sich sehen lassen. Die männl. E-Jugend erkämpfte sich den 1. Platz. Was mich besonders gefreut hat, dass wir als Mannschaft aufgetreten sind und so alle mal aufs Tor geworfen haben. Auch die weibl. C-Jugend machte ein gutes Turnier. Sie wurden Zweite. Im Abwehrverhalten haben wir weitere Fortschritte gemacht. Nur im Angriff fehlt uns noch die nötige Durchschlagskraft.

Männl. E-Jugend mit Kevin Lippert, Clemens Ringmayer (3), Daniel Martin (3), Timmy Dietzsch (6), Hans Heinze (4), Nicole Hanke (1), Maria Teschner

Weibl. C-Jugend mit Maria Büchel, Janett Müller, Stefanie Waldheim, Ina Jecke, Maria Lindhorst, Anja Deutsch, Marie-Luise Krantz, Cindy Geisensetter, Cindy Dietzsch.

Jetzt noch eine Mitteilung an alle Mitglieder oder ihre Eltern. Der Beitrag für alle Halbjahreszahler wird zum 31.07. fällig.

**M.H./H.D.**

## Vereine und Verbände

### 80 Jahre Sportanglerverein Kahla e.V. 1924

Die Sportfreunde begingen ihr Vereinsjubiläum im vereinseigenen „Anglerheim“ am Saalewehr und natürlich, wenn die Kahlaer Sportangler ein Vereinsjubiläum begehen, sind auch reichlich Freunde und zahlreiche Förderer des Umwelt- und Naturschutzes sowie des Angelsportes in Kahla als Gäste dabei. So konnte der 1. Vorsitzende, Sportfreund Udo Gudd zahlreiche Gäste begrüßen, u. a.:

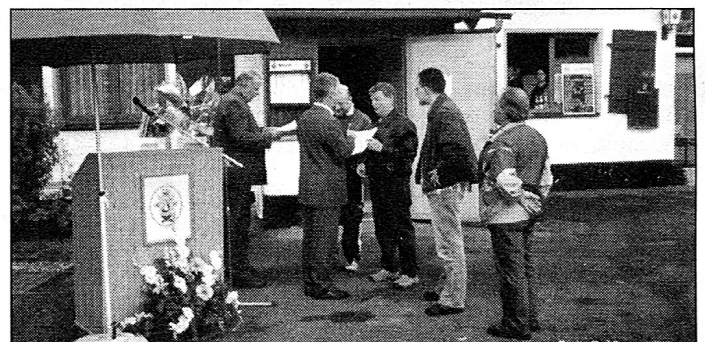
- den Landtagsabgeordneten der CDU Herrn Wolfgang Fiedler - Ehrenmitglied des Sportanglervereines
- den Landrat des Saale-Holzland-Kreises, Herrn Jürgen Mascher
- den 1. Beigeordneten des SHK, Herrn Doktor Möller
- den Bürgermeister unserer Heimatstadt, Herrn Bernd Leube
- Frau Sylvia Voigt, Mitglied des Kreistages und Leiterin des Hauptamtes der Verwaltungsgemeinschaft „Südliches Saaleetal“
- den Vorsitzenden der Verwaltungsgemeinschaft, Herrn Rainer Franke
- Vertreter der Fraktion der CDU im Stadtrat Kahla, Herr Fischer, Pfarrer a. D., Herr Prof. Helbing, Herr Hartmut Dietzel u. v. m.



Klar wurden dem Anlaß entsprechend ehrende Reden gehalten, der 1. Vorsitzende faßte Ereignisse der vergangenen Jahre zusammen, mit Blick auf die Gegenwart und Zukunft des Sportanglervereines und auch die Gäste ließen es sich nicht nehmen, den Sportfreunden zu ihrem Jubiläum dankende Worte zu sagen, Worte des Dankes für 80 Jahre der Arbeit für Umwelt- und Naturschutz an und in unseren Gewässern, der Traditions- und Heimatverbundenheit der Mitglieder des SAV Kahla 1924.

Klar auch, daß wenn die Kahlaer Sportangler ein Fest geben, sie es verstehen zu feiern. Bis in die frühen Morgenstunden „tanzte der Bär“ im Kahlaer Anglerheim, dank den Männern von „Konni's Musikladen“ mit Ihrer absoluten Lifemusik - Prädikat: sehr empfehlenswert!

Alles in allem ein wirklich gelungenes Vereinsjubiläums-Fest! **Selbstverständlich auch, daß wenn die Sportfreunde des SAV Kahla 1924 einen Anlaß wie ihr Vereinsjubiläum begehen, sie diese Gelegenheit verbinden um verdienten Sportfreunden für Ihre Arbeit im Sportverein, bei den verschiedensten Aufgaben, beim Umwelt- und Naturschutz, zu danken.**



V. l. n. r. Sportfreund U. Gudd und Bürgermeister Bernd Leube ehren die Sportfreunde Lutz Büchel, Reiner Strohm, Frank Stenja sowie Peter Kunze



**So wurden geehrt:**

Mit der "Ehrennadel des DAV" in Bronze, die Sportfreunde

- Lutz Büchel
- Reiner Strohm
- Peter Kunze
- Frank Stenja

Mit der "Ehrennadel des DAV" in Silber, die Sportfreunde

- Norbert Holburg / Revisionskommission
- Jürgen Gudd
- Rainer Egner / Revisionskommission

Mit der "Ehrennadel des DAV" in Gold, die Sportfreunde

- Karl- Heinz Demski
- Peter Rother - Vorstand / Schriftführer

**Mit einer Urkunde für seine hervorragende Mitarbeit in der Jugendgruppe, ab Dato zu den Männern gehörender Sportfreund**

- Daniel Scherf

Die Ehrungen nahm der Bürgermeister unserer Heimatstadt, Herr Bernd Leube, sowie der 1. Vorsitzende des SAV Kahla 1924 vor.

Den 80. Jahrestag der Gründung des Sportanglervereines Kahla e.V. 1924 sowie den 50. Jahrestages der Gründung des Deutschen Anglerverbandes nahm der Vorstand zum Anlaß, sich in Form einer Urkunde bei jenen zu bedanken, welche stets mit einem offenen Ohr und Ihrer Unterstützung um die Sorgen und Probleme der Kahlaer Sportfreunde beim Umwelt- und Naturschutz ausgezeichneten.

So der Thüringer Minister für Landwirtschaft und Umwelt, **Herr Dr. V. Sclenar**, der Abgeordnete der CDU des Thüringer Landtages, **Herr W. Fiedler**, Ehrenmitglied des SAV Kahla 1924.

Weiterhin der Landrat des Saale-Holzland-Kreises, **Herr J. Mascher**, der Bürgermeister unserer Heimatstadt Kahla, **Herr B. Leube**, die Fa. Industrieservice Orlamünde, **Herr Peter Bleul**, die Firma TTE- Entsorgungsdienste/ Industrieservice Kahla, **Fam. Pilz**, die Rosenbrauerei Pößneck, besonders Frau Ch. Bietsch, die Fa. OGV- Neustadt, der Mitarbeiter **Herr K. Rommel**.

Und nicht zuletzt die Mitglieder von "**Konni's Musikladen**", trugen sie doch mit ihrer Lifemusik wesentlich zum guten Gelingen der Festveranstaltung bei.

Die **Gärtnerei Krug in Kahla** unterstützt seit nunmehr über 20 Jahre die Sportfreunde bei der Ausgestaltung ihrer Vereinsfeste und darüber hinaus.

Dafür bedankten sich die Sportfreunde herzlich bei **Familie Krug** und wünschen weiterhin persönliches Wohlergehen.

**Allen geehrten nochmals unser aller herzlichsten Glückwunsch!**

"Petri Heil!"

**Dieter Melzer, sen.**

P/O

**Es gibt ihn - den Kirchbauverein Kahla e. V.**

Leitgedanke der Gründung des Vereins im Jahre 2002 war: "Was du ererbt von deinen Vätern hast, erwirb es, um es zu besitzen" (J. W. v. Goethe).

Es geht um die Erhaltung der Stadtkirche Kahla, die ein bedeutendes kulturelles und denkmalwürdiges Wahrzeichen auch für die Region ist. Bei dem Umfang der Schäden (Dach und Deckenreparatur) muss mit ca. 480.000,00 Euro Kosten gerechnet werden. Ohne Fördermittel können diese Arbeiten nicht durchgeführt werden. Selbst der Eigenanteil von ca. 90.000,00 Euro übersteigt bei weitem die Möglichkeiten der Kirchgemeinde. Der erste Bauabschnitt (Turmeindeckung) verschlang Mittel in Höhe von 215.300,00 Euro.

Der Verein besteht aus 21 Mitgliedern. Es sind bereits erhebliche Spenden eingegangen, für die wir sehr dankbar sind. Dazu werden die verschiedensten Modelle umgesetzt:

So können z. B. die von der KAHLA/Thüringen Porzellan GmbH gesponserten Sparhäuser bei Familienfeierlichkeiten ausgeliehen und gefüllt wieder entgegen genommen werden. Glockensets aus Porzellan, eine Nachbildung der historischen 4 Glocken im Turm, werden zum Kauf angeboten. In Vorbereitung befinden sich sog. Bausteine mit dem Wert: 5, 10, 20 und 50 Euro, die erworben werden können. Bitte unterstützen Sie die Instandsetzung der Stadtkirche. Wir freuen uns über jede Spende oder werden Sie Mitglied im Kirchbauverein.

Ansprechpartner sind:

Hans-Georg Fischer	Tobias Köllner,	Elfriede Meinhardt
Bibraer-Land-Str. 14	Großbeutersdorf	Parnitzberg 51
	Dorfstr. 28	

Tel.: 036424/50335      Tel.: 036424/78549      Tel.: 036424/51096

**Ortsverband der AWO Kahla**

**Informationen und Veranstaltungen**

**Achtung werdende Mutti's und Vati's**

Im August beginnt wieder ein Geburtsvorbereitungskurs unter Leitung der Hebamme Frau Meier-Rosendorf.

Der Kurs findet einmal wöchentlich immer am Dienstag statt. Nähere Auskünfte und Anmeldungen dazu unter AWO Kahla 147100.

**Volkssolidarität Regionalverband Ostthüringen**

Bietet an:

De Randfichten

Freitag, den 20.08.2004

Burgschänke Leuchtenburg Seitenroda  
mit Bus und Eintritt, Restkarten 5 Stück  
Preis pro Person 24,00 EUR

Landesgartenschau Nordhausen

Montag, den 30.08.2004

incl. Eintritt + Kaffee + Kuchen mit Bus  
Preis pro Person 26,00 EUR

Busfahrt nach Wernesgrün

Sonntag, den 22.08.2004

Tag der Vogtländer, buntes Programm,  
traditioneller Festumzug  
Preis pro Person 21,00 EUR

Fahrt durch den Frankenwald, Freizeit Bayreuth

Freitag, den 10.09.2004

incl. Kaffee und Kuchen  
Preis pro Person 24,00 EUR

Die Ladiner

Steinach Schiefergru'm

Donnerstag, den 14.10.2004

Busfahrt mit Kaffee und Kuchen, Abendbrot  
Preis pro Person 38,00 EUR

Anmeldung bei der Volkssolidarität:

Frau Tiesler  
Herrn Beyrodt

Tel. 03 64 24/5 29 67 oder  
Tel. 03 64 24/5 06 51

**Veranstaltungsplan der Seniorenbegegnungsstätte Kahla**

**Am langen Bürgel 20, Tel. 036424/52967**

**Monat: August 2004**

Unsere Mitarbeiter sind

Montag bis Donnerstag

von 10.00 -16.00 Uhr

und Freitag

von 10.00 -13.00 Uhr

für Sie da. Bei Veranstaltungen bis ca. 19.00 Uhr.

**Gemeinsam schmeckt's doch besser!**

Nutzen Sie unser tägliches Angebot, ein schmackhaftes Mittagessen im Klub einzunehmen. Montags bis freitags von 11.00 - 13.00 Uhr. Den Dienst „Essen auf Rädern“ gibt es in Voll- und Diabetikeressen. Auskünfte zum Essen erhalten Sie täglich ab 10.00 Uhr in der Seniorenbegegnungsstätte.

**Montag, 02.08.2004**

13.00 Uhr Spielenachmittag

**Dienstag, 03.08.2004**

14.00 Uhr Alteregerechte Gymnastik

**Mittwoch, 04.08.2004**

14.00 Uhr Treffpunkt der Gartenfrauen

**Donnerstag, 05.08.2004**

14.00 Uhr Gartenfest

**Montag, 09.08.2004**

13.00 Uhr Spielenachmittag

**Dienstag, 10.08.2004**

14.00 Uhr Altersgerechte Gymnastik

**Mittwoch, 11.08.2004**

14.00 Uhr Kaffeenachmittag



**Donnerstag, 12.08.2004**

14.00 Uhr Kassierung Theaterring

**Montag, 16.08.2004**

14.00 Uhr Spielenachmittag

**Dienstag, 17.08.2004**

14.00 Uhr Altersgerechte Gymnastik

**Mittwoch, 18.08.2004**

14.00 Uhr Treffpunkt der Gartenfrauen

**Donnerstag, 19.08.2004**

14.00 Uhr Kaffeenachmittag

**Montag, 23.08.2004**

13.00 Uhr Spielenachmittag

**Dienstag, 24.08.2004**

14.00 Uhr Altersgerechte Gymnastik

**Mittwoch, 25.08.2004**

14.00 Uhr Vortrag „Pflege“, Fr. Ebken

**Donnerstag, 26.08.2004**

14.00 Uhr Modenschau für Damen und Herren aus Chemnitz

**Montag, 30.08.2004**

13.00 Uhr Spielenachmittag

**Dienstag, 24.08.2004**

14.00 Uhr Altersgerechte Gymnastik

Wir bieten die Räume unseres Klubs zur Nutzung für Familienfeiern oder Vereinsversammlungen mit Küchenbenutzung an. Pro Wochenende 62,00 EUR, bei Küchenbenutzung 13,00 EUR extra, werktags pro Stunde 7,50 EUR.

## Deutsches Rotes Kreuz

Kreisverband Jena-Eisenberg-Stadtroda e. V.

### Frauenbegegnungsstätte

Rudolstädter Straße 22 a, 07768 Kahla

Tel.: 036424/52957

#### Öffnungszeiten

Dienstag 08.30 - 12.00 Uhr und 12.30 - 15.30 Uhr

Mittwoch 08.30 - 14.00 Uhr und 12.30 - 15.30 Uhr

Donnerstag 08.30 - 12.00 Uhr und 12.30 - 17.00 Uhr

#### Die Frauenbegegnungsstätte trägt dem sozialen Anliegen - Hilfe zur Selbsthilfe - Rechnung.

Sie ist für alle Interessenten ein Treffpunkt, wo Ihnen u. a. die Möglichkeit eingeräumt wird

- sich Rat zu holen
- Erfahrungen auszutauschen und über Probleme zu sprechen
- eigene Interessen zu entdecken oder einfach nur mit anderen Menschen zu reden
- entsprechend unserem Veranstaltungsplan die Freizeit zu gestalten.

#### Wir geben Hilfestellung

- beim Verfassen von Bewerbungen und Lebensläufen
- beim Ausfüllen von Formularen
  - Alg/Alhi
  - Sozialhilfeanträge
  - Wohngeldanträge
  - Rentenbeiträge/Kontenklärungen
- bei Kontaktaufnahme mit Ämtern und Behörden
- bei Fragen des täglichen Lebens alle Bereiche betreffend, auch in Konfliktsituationen.

Weiterhin bieten wir Hausaufgabenhilfe und Kinderbetreuung an sowie Spiel- und Bastelnachmittage.

Selbstverständlich werden alle Ihre Fragen und Probleme vertraulich behandelt.

#### Veranstaltungsplan

vom 03.08. und 05.08.2004

vom 10.08. und 12.08.2004

vom 17.08. und 19.08.2004

#### Dienstag, 03.08.04, 10.08.04 und 17.08.042004

08.30 Uhr Hilfe beim Ausfüllen von Formularen

09.00 Uhr Handarbeitszirkel

Malzirkel

12.30 Uhr Hausaufgabenhilfe

Spiel- und Bastelnachmittag mit Kindern

#### Donnerstag, 05.08.04, 12.08.04 und 19.08.04

09.00 Uhr Kreativzirkel

10.00 Uhr LRA/SHK Gesundheitsamt Stadtroda

Sprechstunde Sozialpsychiatrischer Dienst

15.00 Uhr Frauencafe

Bewegungsübungen zur Belebung und Fiterhaltung von Körper und Geist

Formularhilfe erfolgt nach Vereinbarung.

Wir übernehmen auch Kinderbetreuung, damit die Muttis Arztbesuche wahrnehmen können und mehr Zeit für ihre Besorgungen haben (bitte telefonisch anmelden).

Die Räume unserer Begegnungsstätte können Sie für Familienfeiern oder ähnliche Anlässe mieten.

Ab 1. März 2004 gibt es die Möglichkeit zum Mittagessen in der Frauenbegegnungsstätte. Interessenten melden sich bitte unter Tel.-Nr. (036424)52957.

Die Frauenbegegnungsstätte bietet die Möglichkeit zur Rückenschule unter fachmännischer Anleitung sowie zum Nordic Walking. Interessenten melden sich bitte unter der Tel.-Nr. 036424/52957.

#### Bitte beachten Sie unsere neuen Öffnungszeiten in den Monaten Juli und August

Dienstag 09.00 Uhr - 12.00 Uhr und 12.30 Uhr - 15.30 Uhr

Donnerstag 09.00 Uhr - 12.00 Uhr und 12.30 Uhr - 16.30 Uhr

## DSKV

### Landesverband Thüringen

Verbandsgruppe 2

#### 10. Thüringenpokal in Kahla

Eine erneute Steigerung der Teilnehmerzahlen bestätigte die Entscheidung des Präsidiums, den Thüringenpokal an zentraler Stelle in Kahla dauerhaft anzusiedeln. 179 Einzelspieler und 39 Mannschaften kämpften um die Pokale und Preisgelder. Leider misslang die Weltpremiere zur Einführung einer computergesteuerten Auswertung der Ergebnisse, welche perspektivisch die Spiellisten an den Tischen ersetzen soll. Dennoch wurde hervorragender Skat mit viel Spannung geboten. Die Siegerehrung wurde in Vertretung des Ministerpräsidenten Althaus von Staatssekretärin Frau Dr. Mayer vorgenommen. Aus Kahlaer Sicht erfreulich, der Sieg von Matthias Jecke bei den Junioren, sowie Rang 11 für Enrico Spindler, 3843 Pkt., und 21 für Dirk Riedel, 3649 Pkt.

Am Ende war Andreas Schierz vom SC Greiz mit einem Spiel Vorsprung im Schlussspurt am Ziel seiner Träume, denn nach einer Reihe von Vizetiteln gelang endlich der große Wurf. Mit 4310 Punkten in den drei Serien verwies er Mike Nitzsche von SC Glückauf Freiberg mit 4246 Punkten auf Rang 2. 3. Bodo Rinninsland, 1. Eisenacher SC, 4079 Pkt., 4. Andreas Rothmann, Petersberger Buben, 4062 Pkt., 5. Matthias Jahn, 1. SC Hohenmölsen, 4003 Pkt., 6. Andre Kirchner, Erfurt, 3993 Pkt. 7. Steffen Sollich, Greiz, 3917 Pkt., 8. Hans-Georg Ernst, Jena, 3906 Pkt., 9. Jörg Sadowski, 1. Geraer SC, 3887 Pkt., 10. Helmut Rasemann, 1. Hallescher SV, 3848 Pkt.

Bester Junior war Matthias Jecke, 1. Kahlaer SC mit 3459 Punkten. Bei den Damen gelang dies Ingeborg Nagel von den Reudnitzer Skatbuben Leipzig mit 2991 Punkten.

In der Mannschaft ging der Titel an Preußen Freiberg in der Besetzung Nitzsche, Kreusel, Zimmermann, Christoph mit 13899 Punkten. 2. SC Greiz I mit Schierz, Sollich, Neubacher und Prausa, 13694 Pkt., 3. Grün Ass Hettstädt mit Halupka, Engelhorn, Engelhorn, Greulich, 13356 Pkt.

Ludwig Wahren

## Aus der Umgebung

### Der Jugendclub Altenberga

ruft alle sportbegeisterten Jugendlichen auf zum

#### Volleyballturnier 2004

am Sonnabend, den 24.07.2004, ab 10.00 Uhr Rost brennt!

Wir spielen um den Wanderpokal u. a. Preise! (Bitte Zufahrtswege benutzen)

Startgebühr 10 EUR

Anmeldungen ab sofort im JC oder über 0174 3471726





Im vorigen Jahr gewannen die Jugendlichen aus Altenberga das Turnier, der 2. Platz ging an Gumperda, der 3. an Großbeuterdorf.

## Feuerwehrverein Freienorla e. V. und die Gemeinde Freienorla

laden herzlich ein zum



Sommerfest am 14. und 15. August in Freienorla

14.08.04

20.00 Uhr

Tanz mit der "Schlettweiner Hausband"

15.08.04

14.00 Uhr

Unterhaltsamer Nachmittag

- Musikalische Unterhaltung
- Kinder-Buttenrennen
- Kegeln
- Volleyball
- Kinderspiele
- Kaffee und Kuchen, Gegrilltes
- Eis

Alle Veranstaltungen finden auf der Dorfgemeinschaftsfläche am Feuerwehrgerätehaus statt.

## Aus der Chronik

### Die Baugeschichte der Stadt Kahla

#### Die Stadtbefestigung

- Wassergräben um die Stadt
- Planken auf dem Wall, aus Baumstämmen und Flechtwerk
- 1368 - 1373 eine Lehmwand um die Stadt, die allgemein die Wand oder Bleiche genannt wurde.
- Noch 1387 wurde das Salztor (Jenaer Tor) aus Holz gebaut. Die Stadtmauer beginnt dort erst seit 1440. Das gilt für die Frühzeit Kahlas. Auf alle Fälle können wir für weite Strecken der Stadtbefestigung eine Bleichenwand oder Lehmmauer annehmen, während für die Mauern der Burg und die Unterbauten der Tore schon früher der Steinbau angewandt wurde.
- 1345 im Grafenkrieg wurde Kahla mühelos erobert und geschleift. Einem ernsthaften Angriff waren die Verteidigungsmittel nicht gewachsen.
- Erst um 1350 als die Stadt an die Schwarzburgen kam, heißt es "unsere Veste Cal Hus und Stadt". Da scheint eine feste Umwallung wieder hergestellt zu sein. Übrigens hatten die fürstlichen Besitzer der Städte großes Interesse daran, dass das städtische Leben aufblühte, denn sie waren ja letztendlich die Nutznießer.

#### Die Pforte

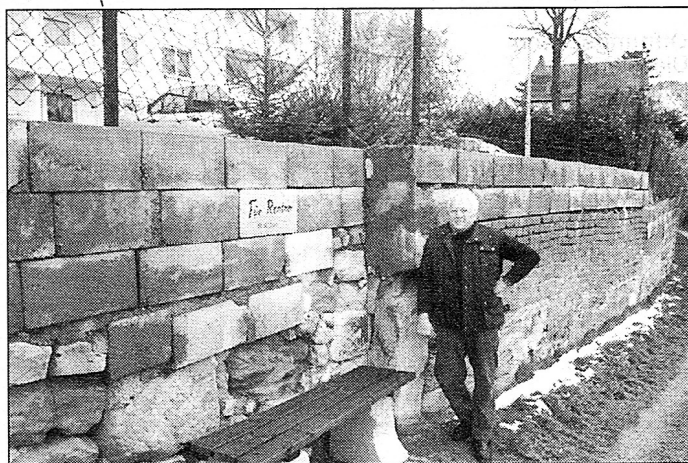
In jeder Stadtbefestigung gab es eine Pforte und so auch in Kahla. Der heutige Name Pfortenberg erinnert uns an sie. Zum Schutz dieser Pforte wurde 1472 ein Turm aufgestellt, der sogenannte Pfortenturm, der noch heute in modernisierter Form als Wohnturm zu sehen ist. Die Zufahrt zum Pfortenberg war ursprünglich am Malzturm (Roter Turm). So wurde die Straße am Walkteich vergrößert und gleichzeitig die Stützmauer erweitert.

Der Pfortenberg hat seinen Namen nach der Pforte aus der Altstadt durch die Stadtmauer hindurch zur Saale. Es war ein Fluchtgang und gleichzeitig der Weg zum Wasser der Saale. Man kann sich vorstellen, dass bei Großfeuer eine lange Eimerschlange gebildet wurde, um das Wasser zur Brandstelle zu bringen. Dieser schmale Gang, der in die Margarethenstraße mündet, war bis zum Brückenplatz nur teilweise mit Holztreppe versehen. Es war eine hölzerne, leicht wegzunehmende Treppe, so dass der steile Hang ohne Treppe immer noch einen Schutz bot. Trotzdem errichtete man 1472 einen Turm zur Sicherheit für die Pforte, der 1822 zum Teil abgerissen wurde und einen zweistöckigen achteckigen Neuaufbau erhielt. Die Bauherrin, Witwe Schweizer, ließ das alte Gebäude mit Zinnen und einem Steinkegel so verändern, dass mehrere Wohnungen entstanden sind und er noch heute als Wohnturm anzusprechen ist. An den alten Turm erinnert heute noch die Inschrift am Erdgeschoss, die noch vom alten Turm erhalten wurde: "Im Jahre des Herrn 1472 am 13. Juni ist angefangen dieser Turm". Die Besiedelung der Saalvorstadt mit anfangs kleinen Häuschen (saaleabwärts die Saalstraße, Töpfergasse und Heimbürgersstraße und saaleaufwärts an der Lache die Töpfergasse) forderte einen günstigen kürzesten Weg zum Stadttinnern. So wurde die Pforte immer mehr genutzt. Es wurden Steintreppen errichtet und anstelle des Wachturmes ließ der Rat ein altes Häuschen an der Pforte einreißen und ein schöneres bauen, welches heute noch steht. Dieses Wächterhäuschen gegenüber dem Turm diente noch unserem letzten Nachtwächter Heinrich Weise als Wohnung.

- Stadtmuseum -

## Sonstige Mitteilungen

### Ruhemöglichkeit am Mühlberg



Dank Dieter Stellenberger gibt es wieder eine Ruhemöglichkeit am Mühlberg. Nicht zum ersten Mal sanierte er die Bank für Rentner und Wanderfreunde. Er hofft, dass sie diesmal länger hält.

**Impressum: Kahlaer Nachrichten - Amtsblatt der Stadt Kahla -**  
Wochenzeitung mit Nachrichten und Informationen für die Stadt und Umgebung

**Herausgeber:** Stadt Kahla, Markt 10, 07768 Kahla, Telefon: 03 64 24 / 77-0

**Verlag und Druck:** Verlag + Druck Linus Wittich GmbH

In den Folgen 43, 98704 Langewiesen, Tel. 0 36 77 / 20 50 - 0, Fax 0 36 77 / 20 50 - 15

**Verantwortlich für amtlichen und nichtamtlichen Teil:** der Bürgermeister der Stadt Kahla, Bernd Leube

**Verantwortlich für den Anzeigenteil:** Werner Stracke; Erreichbar unter der Anschrift des Verlages. Für die Richtigkeit der Anzeigen übernimmt der Verlag keine Gewähr. Vom Verlag gestellte Anzeigenmotive dürfen nicht anderweitig verwendet werden. Für Anzeigenveröffentlichungen und Fremdbeilagen gelten unsere allgemeinen und zusätzlichen Geschäftsbedingungen und die z.Zt. gültige Anzeigenpreisliste. Vom Kunden vorgegebene HKS-Farben bzw. Sonderfarben werden von uns aus 4-c Farben gemischt. Dabei können Farbabweichungen auftreten, genauso wie bei unterschiedlicher Papierbeschaffenheit. Deshalb können wir für eine genaue Farbwiedergabe keine Garantie übernehmen. Diesbezügliche Beanstandungen verpflichten uns zu keiner Ersatzleistung.

**Verantwortlicher Leiter für Geschäftsbereich Kommunen:**

Mirko Reise

**Erscheinungsweise:** vierzehntägig, kostenlos an alle Haushaltungen im Verbreitungsgebiet: Im Bedarfsfall können Sie Einzelstücke zum Preis von 2,05 € (inkl. Porto und 7% MwSt.) beim Verlag bestellen.





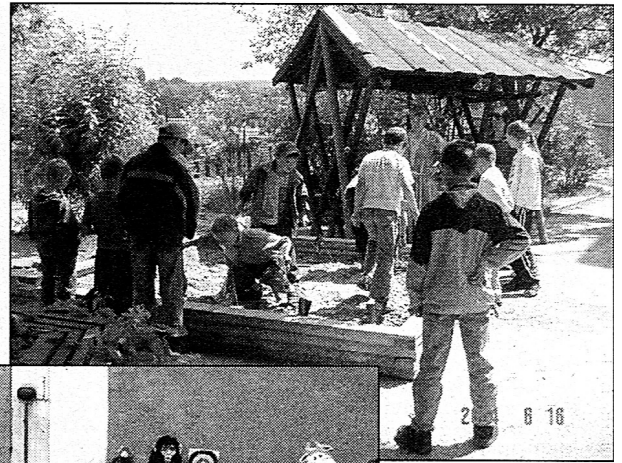
# Hortfestimpressionen der Altstadtschule Kahla



*Ein herzliches Dankeschön  
unseres Hort*

Deutsche Post  
Gasversorgung Thüringen GmbH  
TEAG  
Fa. Dittmar u. Schneider  
Aqua t. Wassergesellschaft Th. mbH  
Landtagsabgeordneter Herr Fiedler  
Landtagsabgeordneter Herr Huster  
OTZ  
Sodexho SCS GmbH  
Kahla Thür. Porzellan GmbH  
Griesson-de Beukelaer GmbH  
Autohaus Schwettling  
Autohaus Riese  
Frau Götze  
Frau Wolf  
Landrat Herr Mascher  
Sparkasse Kahla



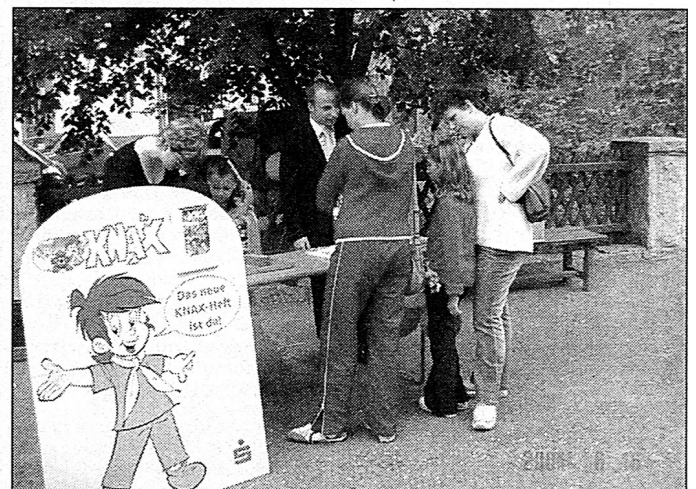


*all jenen, die zum Gelingen  
festes beitrugen*

Fam. Kröger  
Fa. Lubinski  
Rosenapotheke  
Löwenapotheke  
Sonnenapotheke  
tegut  
Rewe

Spielwaren Frau Drechsel  
Schreibwaren Herr Schiebel  
Volksbank Kahla  
AWO

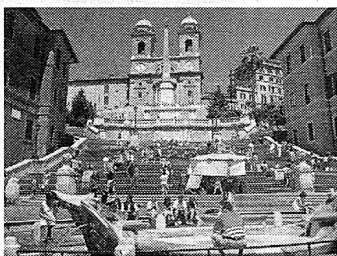
DEKRA  
Feuerwehr  
Allianz Herr Wagenknecht  
Bäckerei R. Hunger  
Buchhandlung Kinzel





## Urlaub auf der sicheren Seite Der ADAC lässt Reisende nicht im Stich

Erkrankung, Autopanne, Unfall, Diebstahl – ohne Schutzbrief sieht man dann ganz schön „alt“ aus. Von Vorteil sind Schutzbrief-Leistungen vor allem auch für Familien, die mit Kindern in Urlaub fahren, ebenso für sicherheitsbewusste Reisende oder wenn ihnen die Landessprache fremd ist. Notrufzentralen und Auslands-Notrufstationen sind als sichere Anlaufstellen immer erreichbar, wenn es zu einem Problem kommt. Sie nennen die Adressen naher Werkstätten, Ärzte, Rechtsanwälte, Dolmetscher. Man hilft beim Ersatz von Reispapieren und überbrückt finanzielle Notsituationen nach einem Notfall. Die ADAC-Plus-Mitgliedschaft kümmert sich unter anderem um die Pannenhilfe vor Ort oder bringt das Fahrzeug zur Reparatur nach Hause. Auch für die Heimreise wird ge-



Mit der ADAC-Plus-Mitgliedschaft sind Sie im Urlaub auf der sicheren Seite.

sorgt, sei es durch Bahn-, Flugtickets oder durch die Beschaffung eines Mietwagens. Erkrankte werden nach Hause transportiert und dabei medizinisch betreut.

Informationen gibt es bei den ADAC-Geschäftsstellen, am Telefon (0180) 5 10 11 12 oder im Internet unter [www.adac.de](http://www.adac.de)

## COMAY® – die neue Gesundheitsformel

Müdigkeit, Infektionsanfälligkeit, Gelenkprobleme oder Fettablagerungen ... jeder kennt es! Woher kommt das, was ist zu tun?

### Enzyme – Motor des Lebens!

Führende Wissenschaftler bestätigen: Viele Krankheiten sind auf einen Mangel an körpereigenen Enzymen zurückzuführen. Schätzungsweise über 10.000 Enzyme steuern die komplizierten Vorgänge des menschlichen Organismus. Fehlen sie, so geraten lebenswichtige Funktionen ins Ungleichgewicht. Krankheiten sind die Folge!

### Gnadenlose „Enzymfresser“ – falsche Ernährung

„Die Deutschen ernähren sich immer schlechter!“, so eine aktuelle, bundesweite Studie! Aber



gerade aus der Nahrung bildet der Körper die notwendigen Enzyme!

Wichtig für die Gesundheitsvorsorge sowie die Therapie ist – und dies wird von Heilpraktikern ganz besonders empfohlen – die regelmäßige Aufnahme von Enzymen, die vom Körper direkt aufgenommen und verwertet werden. COMAY® ist der erste Trunk aus frischen Früchten, Nüssen und Gemüse, der eine Fülle an Enzymen für den Körper bereithält! Die „Kraft der Natur“ ist in COMAY® regelrecht gebündelt – die neue Gesundheitsformel! **Kostenloses Informationsmaterial zu COMAY® erhalten Sie beim Informations- und Bestell-Service: Tel.: 06190/88853-0 oder unter [www.domovitalis.de](http://www.domovitalis.de)**

## Hairfree Gel reduziert lästigen Haarwuchs dauerhaft

Die Temperaturen steigen, die Hüllen fallen – da darf kein „lästiges Härchen“ den Anblick stören! Ob auf den Beinen, den Armen oder unter den Achseln, es gibt viele Methoden, dem „haarigen Problem“ zu Leibe zu rücken: rasieren, epilieren, epilieren und .... Aber: Die herkömmlichen Methoden sind häufig nicht von langer Dauer oder ausgesprochen schmerzhaft. Die Will „frau“ das Problem für immer lösen, gibt es jetzt ein Produkt auf Naturbasis, das sanft und dauerhaft den Haarwuchs reduziert: Hairfree Gel!



haarungsmethoden, die nicht selten zu Hautirritationen oder -schäden führen, wird Hairfree Gel über einen ganzen Haar-Wachstums-Zyklus angewendet. Bei der Anwendung über etwa sechs Monate ist gewährleistet, dass die für das Haarwachstum verantwortliche Haarpapille – die

nur in einem sehr kurzen Zeitraum erreichbar ist – den natürlichen Wirkstoffen auch wirklich ausgesetzt wird. So wird das Haarwachstum sanft, wirksam und nachhaltig reduziert. Selbstverständlich wurde Hairfree Gel dermatologisch getestet und ist frei von Duftstoffen.

**Bestellen Sie direkt: 06190/88853-0 sowie unter [www.domovitalis.de](http://www.domovitalis.de)**

### Naturnahe Wirkstoffe wirken haarwachstumsmindernd

Salze des Toten Meeres und Zitronensäure – das ist das Geheimnis von Hairfree Gel! Anders als sofort wirkende Ent-

## belimarin – Das bin ich mir wert!

belimarin – die bezahlbare Caviar-Luxus-Cosmetic für jeden Tag

### Sofort sichtbare und spürbare Vitalität und Spannkraft für die Haut

Stress und Hektik lassen die Haut müde, fahl und schlaff erscheinen! Damit ist jetzt Schluss! Mit der außergewöhnlich straffenden, glättenden und vitalisierenden Caviar-Luxus-Cosmetic belimarin kann sich jeder – Tag für Tag – den ganz besonderen Luxus für die Haut gönnen, der sofort spürbar und sichtbar ist.

### Caviar Extrakt: Pflege, Luxus und Effizienz in einem!

belimarin kombiniert mit der hochwertigen Caviar-Cosmetic Pflege, Luxus und Effizienz! Vitalität, Spannkraft und Ausstrahlung der Haut werden dank des kostbaren Caviar-Extrakts und der außergewöhnlichen Rezeptur der belimarin Pflegeserie

sofort verbessert. Hochwirksame Feuchtigkeitskomplexe straffen und glätten die Haut, der Hautstoffwechsel wird direkt angekurbelt und ihre Regeneration unterstützt. Die Haut ist fester, glatter,



weicher und wirkt ebenmäßig und gepflegt. Diesen exklusiven Luxus bietet belimarin zu sehr attraktiven Preisen!

Bestellen Sie jetzt die hochwertige belimarin Caviar-Luxus-Cosmetic mit dem bezahlbaren Verwöhnereffekt für Ihre Haut.

belimarin Reinigungsmilch, Lotion Tonique sowie Tages- und Nachtcreme sowie die Highlight-Produkte Liposomen-Fluid und Ampullen.

Bestell-Service: Tel. 06190/88853-0, Fax. 06190/88853-40 oder unter [www.domovitalis.de](http://www.domovitalis.de)

## Exklusive Vorteile mit dem Tchibo „Privat Programm“

Gehören Sie zu den smarten Shoppern? Dann hat Tchibo etwas ganz Besonderes für Sie! Unter dem Motto „Jeden Monat exklusive Vorteile“ gibt es das Tchibo Privat Programm für nur 10 Euro im Jahr. Wenn Sie jetzt Privat Kunde werden, können Sie jeden Monat Geld sparen – und das lohnt sich!

Gleich zur Begrüßung erhalten Sie 4 Tchibo Einkaufsgutscheine im Gesamtwert von 12 Euro, und jeden Monat mit Ihrem Exemplar des Privat Magazins, weitere Gutscheine und tolle Angebote: Im Mai sparen Sie beim Kauf eines Fernsehers 300 Euro und bei Buchung einer Kanadareise ins Tchibo Trekking Camp 500 Euro. Des weiteren erhalten Privat Kunden



20 Prozent Rabatt auf Wein-Sets und können an exklusiven Sonderverlosungen teilnehmen. Viele exklusive Vorteile und das jeden Monat neu – lassen Sie sich überraschen! Anmelden können Sie sich per Telefon unter 01805-552201 (Euro 0,12/Min.). Teilnahmeformulare finden Sie überall wo es Tchibo gibt oder online unter [www.tchibo.de](http://www.tchibo.de).

### Gute Nachrichten für Osteoporose-Patienten

## Krankenkassen bezahlen weiter Calcium/Vitamin D3-Brausetabletten

Auch nach der Gesundheitsreform kann Osteoplus, das hochdosierte Calcium/Vitamin-D3-Präparat von Merckle, für Patienten mit diagnostizierter Osteoporose weiter vom Arzt verschrieben werden. Calcium und Vitamin D3 in hoher Dosis werden von Experten zur Vorbeu-

so Professor Bartl, Leiter des Bayerischen Osteoporosezentums an der Universität München. Calcium wird normalerweise mit der Nahrung aufgenommen, Vitamin D bildet sich im Körper mit Hilfe des Sonnenlichts. Da Osteoporose-Patienten meist ältere Menschen



gung und Behandlung aller Osteoporoseformen dringend empfohlen. „Erst wenn dem Körper genügend Calcium und Vitamin D3 zugeführt wird, können spezielle Medikamente gegen Osteoporose überhaupt wirken“,

sind, die sich selten an der frischen Luft bewegen und oftmals zu wenig calciumreiche Kost zu sich nehmen, ist eine regelmäßige Einnahme hochdosierter Calcium/Vitamin-D3-Präparate, wie Osteoplus, notwendig.





Den Teilnehmerinnen (v.l.n.r.) Ursula Beier, Petra Meyer, Iris Seyffarth, Sieglinde Merker, Tina Lange, Marion Seibold und Kursleiterin Janet Makowsky sieht man nicht nur äußerlich den Erfolg an, lachende Gesichter spiegeln auch die innere Zufriedenheit wieder.

### Cellulite ade

Sichtbare Figurkorrektur im Balance

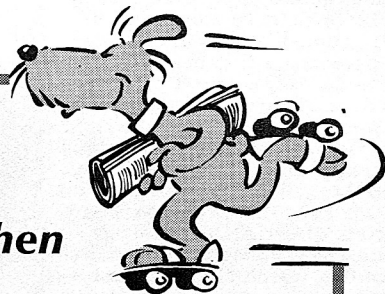
Cellulite ist die Vergrößerung von Unterhautgewebe, welches dort als Dellen und Vertiefungen sichtbar wird. 85 % aller Frauen leiden unter diesem Übel und die meisten sind unglücklich damit. Aber man kann etwas dagegen tun, und das haben 12 Teilnehmerinnen erst kürzlich bewiesen. Im Gesundheits- und Fitnesszentrum Balance in Kahla wurde über 8 Wochen sehr erfolgreich ein Kurs zur aktiven Anti-Cellulite-Behandlung absolviert.

Die Zahlen und Ergebnisse sprechen für sich, wurden doch insgesamt z.B. 70 cm Bauchumfang und 42 cm Hüftumfang verloren. Das Gewicht konnte insgesamt um 34,9 kg reduziert werden, was einem Körperfettverlust von 30,6 % entspricht. Wie geht das, werden Sie fragen. Ganz einfach, durch die Kombination von aktiven und passiven Behandlungsmöglichkeiten bei begleitender Ernährungsoptimierung sind solche überdurchschnittlichen Ergebnisse an der Tagesordnung. Eine Vielzahl von Einzelkomponenten wie die tägliche Massage zur Durchblutungssteigerung unter Anwendung eines Figurkorrekturgels, das Einwickeln in Spezialfolie, um den Anpressdruck wieder herzustellen, sind hier zur Anwendung gekommen. Das ist natürlich nicht alles, ein pulsgesteuertes Fettverbrennungstraining sowie eine permanente Betreuung der Kursteilnehmerinnen durch eine geschulte Mitarbeiterin bilden eine unverzichtbare Einheit. Die in drei Jahren durchgeführten Studien erbrachten nachweisliche Erfolge wie: der deutliche Umfangsverlust, lokale Figurkorrektur, verbessertes Hautbild, Gewichtsreduktion, verbesserte Leistungsfähigkeit u.v.a.m.

Die 12 Teilnehmerinnen waren begeistert und führen auch in Zukunft ihr Training weiter. Schließlich sind ja sichtbare Erfolge zu verbuchen, Erfolge, die mit Komplimenten und innerer Zufriedenheit belohnt wurden. Für den nächsten Kurs gibt es bereits die ersten Anmeldungen, konnten doch andere Mitglieder, Freunde und Bekannte der Kursteilnehmerinnen live das Geschehen verfolgen. Dazu gibt es am 13. August eine Info-Veranstaltung, Beginn 20 Uhr. Wenn Sie an einer Teilnahme interessiert sind, wird eine telefonische Anmeldung gebeten, da die Teilnehmerzahl leider begrenzt ist. Wenn Sie sich rechtzeitig einen Platz, weitere Infos erhalten Sie unter der Telefonnummer: 03 64 24 / 78 200.

## Werbung bringt Erfolg!

**Wir tun fast  
alles, damit  
Sie Ihr Blättchen  
pünktlich im  
Briefkasten haben.**



**Verlag + Druck  
Linus Wittich GmbH**

## SCHÖNE DACHWOHNUNG

3 Zimmer, Küche, Bad, Loggia, 80 m<sup>2</sup>, in zentraler Lage  
in Kahla zu vermieten, 320,- € + NK.

Telefon: 0172/6931508

## Garage „Am Alten Gericht“

zu verkaufen bzw. zu verpachten.

Preis nach Vereinbarung.

Nachfrage unter Telefon 01 75 / 8 68 22 54

Spedition

# JÜNGLING

... IMMER FÜR SIE AUF ACHSE

## Containerdienst

von 2 m<sup>3</sup> - 36 m<sup>3</sup> Fassungsvermögen

- Bauschutt • Sperr- & Hausmüll
- Holzabfälle • Schüttguttransport
- Baustofftransport

Baustoffhandel • Bagger- und Kranleistungen  
Bestellannahme für Brennstoffe + Heizöl

Verkehrshof: 07768 Kahla • Fabrikstraße  
Tel. (036424) 56740 • Fax (036424) 24114

**STEINMETZ  
SCHWEIGER** GmbH

GRABMALE & SCHRIFT  
moderne Grabmalgestaltung  
NATURSTEINVERLEGUNG  
Fußboden, Treppen, Fensterbänke, u.s.w.  
RESTAURIERUNG & DENKMAL  
Natursteinhaussockel, Türgewände, u.s.w.

Vor dem Tor 25 Telefon (03 64 23) 22 33 6  
07768 Orlamünde Telefax (03 64 23) 63 56 1  
eMail : info@steinmetz-schweiger.de  
www.steinmetz-schweiger.de

## CUP VITAL

Persönliche Betreuung durch das neue  
CUP VITAL Service Center im Kurviertel

## Kuraufenthalt MARIENBAD

14-Tage-Reise incl. Halbpension ★★★ Tophotel

• Hin- und Rückreise im bequemen Fernreisebus • 13x Übernachtung im DZ • 13x Frühstücksbuffet • 13x Abendessen • ärztliche Empfangskonsultation • 20 Anwendungen wie z.B. Kohlensäurebad, Gasbad, Massagen, Unterwassermassage, Inhalation • Kurtaxe • Vorteilskarte

Kurfähigkeitsbescheinigung erforderlich  
www.marienbad.info

mit Speiseraum, tlw. mit Restaurant, Café, Bar oder Bierstube. Alle Zimmer mit DU/BAD + WC, Telefon und TV. Ausflugsmöglichkeiten: Erzgebirge, Prag, Böhmisches Abend, etc.  
05.09-18.09.04

**594,-**  
+ EZ-Zuschlag

über 20 Hotels zur Auswahl:  
auch \*\*\*\* Hotels buchbar  
neu: ★★★★★ Grand Spa Hotel Marienbad

Buchung:

## HÖHNE TOURISTIK

Eisenberger Straße 2, 07619 Schkölen  
Telefon: 03 66 94 / 2 27 21

PROSPEKTE + SOFORTBESTÄTIGUNG: WWW.CUP.DE



www.topinformiert.de +++ informieren +++ spielen +++ gewinnen +++

Anzeigen

## Stärken Sie Ihre Abwehrkraft!

Zinkmangel kann auch bei Allergien eine bedeutende Rolle spielen

### Vorsicht Zinkmangel:

Sie sind oft erkältet, neigen zu Allergien, haben Hautprobleme oder stumpfes, sprödes Haar? Dies sind häufig Anzeichen für einen Zinkmangel. Tagtäglich wird unser Organismus mit „Angreifern“, z.B. Bakterien und Viren, aber auch Allergie-Auslösern konfrontiert. Fehlt Zink, ist das Abwehrsystem geschwächt und Erreger haben leichtes Spiel. Bei Zinkmangel kann es nach Kontakt mit Allergenen aber auch zur Überreaktion des Immunsystems kommen. Hier wirkt eine Zinktherapie ausgleichend und stabilisiert so den Körper gegen den Einfluss von Pollen und Erregern.

### Zinkmangel – was tun?

Wir müssen Zink regelmäßig über die Nahrung aufnehmen. Doch die besten Zinkquellen wie



Austern, Muskelfleisch und Innereien stehen nicht immer auf dem täglichen Speiseplan. Wenn die Ernährung unseren Zinkbe-

darf nicht deckt, empfehlen sich zusätzliche Zinkeinnahmen. In Verbindung mit der körpereigenen Aminosäure Aspartat (= Zink-Aspartat-Komplex), kann Zink sehr gut aufgenommen und verwertet werden. Zusätzlich gewährleistet die Zinkeinnahme in Form von magenschonenden Tabletten eine ausgezeichnete Verträglichkeit. Unizink®50 – das Marken-zink – verbindet diese beiden wichtigen Produktvorteile und ist dabei so dosiert, dass meist schon eine Tablette täglich ausreicht.

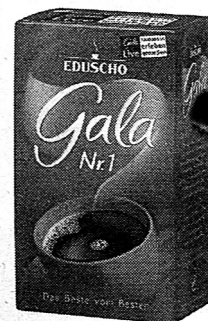
### Unizink®50 erhalten Sie rezeptfrei in Apotheken.

Unizink®50. Wirkstoff: Zink Aspartat. Zur Behandlung von Zinkmangelzuständen, die ernährungsmäßig nicht behoben werden können. Zu Risiken und Nebenwirkungen lesen Sie die Packungsbeilage und fragen Sie Ihren Arzt oder Apotheker. Köhler Pharma, 64665 Alsbach. www.unizink50.de

## Mit Gala von Eduscho günstiger zu sensationellen Events

„Lebe Deine Gala“ ist die Botschaft im aktuellen TV-Spot mit Désirée Nosbusch. Und Gala von Eduscho nimmt diese Aufforderung wörtlich, denn Sie können auf außergewöhnlichen Events mit berühmten Künstlern und Weltstars live dabei sein! Ab sofort startet im Handel das einzigartige Aktionsprogramm GALA Live: Damit bietet Ihnen Gala von Eduscho die Gelegenheit zu inspirierenden Erlebnissen. Gewinnen Sie bei den mehrmals im Jahr stattfindenden Eventgewinnspielen und erleben Sie Weltstars wie Phil Collins.

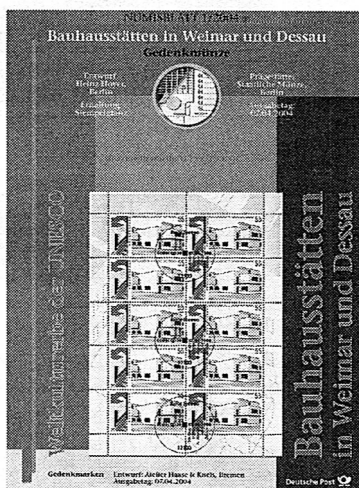
Teilnahme überall im Handel. Zusätzlich belohnt Gala von Eduscho Ihre Treue: Die Rückseite jeder Packung Gala von Eduscho ist mit einer Treuekarte versehen. Wer fünf Treuekarten sammelt, ausschneidet und in seine GALA Live-Sammelkarte klebt, kommt fünf bis zehn Euro günstiger an eine Eintrittskarte zu einem Top-Event. Sie können sich im „XXL-Angebot“ aus über 70.000 Konzerten, Musicals und hochkarätigen Sportveranstaltungen Ihr ganz persönliches Lieblings-Event aussuchen. So bekommen Sie auch, wenn Sie bei den Gewinnspielen kein Glück hatten, günstige Gelegenheiten zum Ausgehen und Genießen geboten. Bei der Vielzahl der Event ist für jeden Geschmack etwas dabei. Wenn das nicht inspirierend ist!



## Neue 10-Euro-Silbermünze und Sondermarke: Sammler sichern sich jetzt das exklusive Numisblatt der Post!

Mit einem Numisblatt in limitierter Auflage würdigt jetzt die Deutsche Post die zum Weltkulturerbe der UNESCO zählenden Bauhausstätten in Weimar und Dessau. Dieses begehrte Sammlerstück vereint zwei staatliche Hoheitssymbole der Bundesrepublik Deutschland: die offizielle 10-Euro-Silbermünze und einen Zehnerbogen der dazu thematisch passenden Sondermarke mit dem Abdruck des Ersttagsstempels „Berlin“.

Auf besonders schöne Weise wird damit das 1919 in Weimar gegründete Bauhaus, die weltberühmte Schule für Kunst, Gestaltung und Architektur, geehrt. Numisblätter sind faszinierende Dokumente für anspruchsvolle Sammler. Die offizielle 10-Euro-Gedenkmünze der Bundesrepublik Deutschland in Sterling-Silber (925/1000) und der entsprechende Zehnerbogen mit



dem Ersttagsstempel „Berlin“ sind streng limitiert und als Numisblatt der Deutschen Post für

nur 19,50 € zu erwerben. Diese perfekte Kombination von Marke und Münze ist sehr begehrt: 90 Prozent der Auflage sind bereits fest für Kunden reserviert, die regelmäßig sammeln. Zusätzlich kann nur noch ein kleiner Kreis von Personen dieses Dokument von bleibendem Wert besitzen. Sichern Sie sich das limitierte Numisblatt daher sofort!

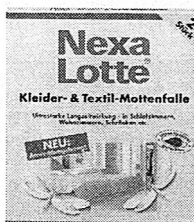
### Bestellen Sie direkt!

Telefon: 01803/246868, (Reservierungs-Nr. 4677), Fax: 01803/246869, Internet: [deutschepost.de/philatelie](http://deutschepost.de/philatelie) Oder per Post bei der Niederlassung PHILATELIE, Abt. 4677, Postfach 201206, 60642 Frankfurt

Sie erhalten dann das limitierte Numisblatt 2 Wochen zur Ansicht. Preis nur 19,50 €.

## Neues gegen Milben, Motten, Fliegen & Co.

Wer unter Hausstaubmilben-Allergie leidet, sich vor Motten und Fliegen schützen will, findet jetzt bei Nexa Lotte im Drogeriewarenhandel drei neue Problemlösungen: Nexa Lotte Hausstaub-Milbenspray auf der Basis von natürlichem Neemöl bekämpft umweltfreundlich Hausstaubmilben, verhindert somit den Anfall von in der Atemluft herumwirbelnden Milbenkotpartikeln



Die Nexa Lotte Kleider- & Textil-Mottenfalle ist eine insektizidfreie und geruchlose Leimfalle mit Pheromonen (Sexuallockstoffen) zum Abfangen von Faltern der Kleidermotte. Sie kann aufgestellt, aufgehängt oder angeklebt werden. Die Lockwirkung hält drei Monate an. Nexa Lotte Fliegenköder-Streifen sind transparente Köderstreifen, die einfach auf den Fensterrahmen geklebt werden. Spezielle Lockstoffe locken die Fliegen auf die Streifen, wo sie dann den Wirkstoff aufnehmen und kurz darauf eingehen. Wirkt sechs Monate lang, auch gegen Frucht- bzw. Essigfliegen.

Weitere Infos: [www.nexa-lotte.de](http://www.nexa-lotte.de)

## Preissenkung für Langnese Honig durch Entspannung auf den Honig-Märkten

Ab Mai 2004 werden viele Honige der Marke Langnese zu einem günstigeren Endverbraucherpreis im Handel angeboten. Begründet ist dies in einer Entspannung auf dem weltweiten Beschaffungsmarkt. Das eröffnet Langnese Honig Handlungsspielräume für die Preisgestaltung.

Das Naturprodukt Honig lässt sich in seiner Angebotsmenge nicht beliebig vermehren. Im Jahr 2002 führte eine Verknappung dieser Angebotsmenge zu massiven Preiserhöhungen. Betroffen waren alle Honiganbieter, damit auch Langnese Honig.

Langnese Honig freut sich, die aktuellen Einkaufsvorteile nun an die Verbraucher weitergeben zu können. So reduziert sich der Endverbraucherpreis der Produkte Feine Auslese und Flotte Biene um jeweils ca. 12 Prozent pro Glas bzw. Spenderflasche. Dies entspricht etwa 0,50 Euro pro 500 g-Glas.



Wie seit mehr als 75 Jahren wird Langnese Honig auch weiterhin besonderen Wert darauf legen, seinen Kunden ausschließlich hochwertigen Bienen-Honig anzubieten. Nur ausgewählte Honige aus den besten Trachtgebieten der Welt haben den Markennamen Langnese verdient.



Mitglied der 100 Top-Dachdecker Deutschlands

Seit 4  
Generationen  
- Handwerk mit  
Herz und Verstand

Neu! Dachreparaturnotdienst - 24 Std. Tel. 0171 / 5 85 96 99

Dächer von  
**christoph gruß**  
Dachdecker • Zimmerer • Klempner

Tel. 036422 - 64 60 - Am Sande 1 - 07768 Gumperda

www.daecher-von-gruss.de info@daecher-von-gruss.de

**Sie suchen eine Arbeit?  
Wir helfen Ihnen weiter!**

**Jobvermittlung & Personalberatung  
EICHENBERG**

Ansprechpartner: Frau Anita Kramer  
Dorfstr. 24 - 07768 Eichenberg - Tel. 036424/52369  
E-Mail: kramer@-eichenberg.de - www.jp-eichenberg.de  
**KEINE VORKOSTEN!!!**  
Auch wenn Sie keinen Vermittlungsgutschein haben, nehmen wir Sie auf.

10 Jahre  
**RiCOS**  
FAHRSCHULE

Kahla  
A.-Bebel-Str. 13

Tel. 03 64 24 / 5 01 54 • Funk 01 70 / 8 28 58 14

*... die Schule, die Spaß macht ...*

Persönliche Beratung + Info: Mo. 17 - 19 Uhr, Mi. 16 - 18 Uhr  
oder während der Unterrichtszeit. Unterricht: Di. + Do. ab 18 Uhr.



**Neuer Kurs**  
Di., 17. August, 18.00 Uhr



**Nutzen Sie die letzte Chance –  
auf eine steuerfreie Altersvorsorge**

Ab Anfang 2005 müssen auf die Zinserträge neu abgeschlossener Lebens- und Rentenversicherungen mit Kapitalauszahlung Steuern entrichtet werden!

Ausgenommen von dieser Regelung sind bereits laufende oder Verträge die noch bis zum Jahresende abgeschlossen werden.

**Seien Sie schneller als die Steuer!**

Sichern Sie sich für Ihre Altersvorsorge die steuerfreie Auszahlung der Zinserträge aus Ihrer Lebensversicherung.

Sprechen Sie mit uns. Wir erstellen Ihnen gerne ein persönliches Angebot.

**Kundendienstbüro Patricia Müller**  
07743 Jena • Grietgasse 6  
Tel. 0 36 41 / 82 12 50  
Fax 0 36 41 / 23 10 36  
Öffnungszeiten:  
Mo. - Fr. 8.30 - 12.00 Uhr, Di. + Do. 14.00 - 18.00 Uhr

**Vertrauensmann Ulrich Birkner**  
07768 Kahla • Storchenheim 6 • Tel. 03 64 24 / 5 44 59

*Jetzt Steuern sparen  
für den Rubelstand!*

**Übrigens:** Wir sind auch Ihr kompetenter Ansprechpartner für die betriebliche Altersversorgung.

**HUK-COBURG**  
Versicherungen • Bausparen

## Im Urlaub von der Wirklichkeit eingeholt.

- Anzeige -

Im Urlaub wartet manchmal eine böse Überraschung: Gebucht ist ein idyllisches, exklusives Hotel direkt am Meer mit eigenem Badestrand und zahllosen Sportanlagen. Im Urlaubsort landen Sie aber in einem üblen Betonbunker und auch noch kilometerweit vom Strand entfernt. Die HUK-COBURG Rechtsschutzversicherung erläutert, was zu tun ist:

Die festgestellten Mängel sollte der Urlauber möglichst noch am selben Tag bei der Reiseleitung beanstanden, damit diese **kurzfristig Abhilfe** schaffen kann. Wenn die Reiseleitung Ihnen vorschlägt, deshalb in ein teureres Hotel zu ziehen und vor Ort einen Aufpreis zu bezahlen, können Sie diesen später meistens vom Reiseveranstalter zurückfordern.

Werden die Mängel nicht behoben, empfiehlt es sich eine **Mängelliste** zu erstellen. Sie sollte von der Reiseleitung sowie von einigen Mitreisenden, mit deren Name und Anschrift versehen, unterschrieben werden. Gleichzeitig sollten Sie Ihren **Fotoapparat** aus der Tasche holen und festhalten, was zur Beschwerde Anlass gibt.

Nur so können Sie in der Heimat Ihre Ansprüche gegenüber dem Reiseveranstalter geltend machen. Und dies sollte so schnell wie möglich geschehen. Maximal vier Wochen Zeit räumt einem der Gesetzgeber dafür ein. Dabei kann Ihnen eine **Rechtsschutz**-Absicherung gute Dienste leisten.

Materiell entschädigt werden Sie übrigens auch für die Zeit, die Sie, statt den Urlaub zu genießen, benötigen, um die Mängel zu dokumentieren.



# Schönen Urlaub ! BUSseln mit ONKA TOURS

**Wir machen  
Ihren Urlaub!**

**8 1/2\*  
Tage**

## NEU! – Die Ungarn-Badereise

Zwei Hotels und viel Spaß am Balaton!  
Termine Juli bis Oktober

ab € 319,-

**7 Tage**

## Balaton und Budapest

Der Plattensee. Ungarns Hauptstadt und die Puszta  
Termine August bis Oktober

€ 429,-

**6 + 7  
Tage**

## Kuchl und das Salzburger Land

Salzburg, Seen und Berge pur  
Termine Juli bis Oktober

ab € 349,-

**8\* Tage**

## Zillertal\* – wie es Ihnen gefällt

Urlaub, Erholung und eines der schönsten Täler  
der Alpen  
Termine Juli bis Oktober

€ 399,-

**7 Tage**

## Allgäu

König Ludwigs Schlösser und die schönsten  
Ziele im Zugspitzgebiet  
Termine Juli bis September

€ 415,-

**6 Tage**

## Moselromantik

Cochern - Burg Eltz - Berncastel Kues -  
Trier - Maria Laach  
Termine Juli bis Oktober

ab € 389,-

**6 Tage**

## Bodensee und Blumeninsel Mainau

Exkursionen rund um das Schwäbische Meer  
Termine Juli bis September

€ 399,-

**7 Tage**

## Kärnten – Österreichs sonniger Süden

Herrliche Landschaften und traumhafter Urlaub  
Termine Juli bis Oktober

€ 435,-



**HAUSTÜRABHOLUNG OHNE AUFPREIS!**  
KEIN Gutschein - KEINE Telefonate - KEINE Zusatzkosten!

**8 1/2\* + 7  
Tage**

## Der Gardasee – zum Aussuchen

Individuell in Limone\* oder mit  
Programm in Garda  
Termine Juli bis Oktober

ab € 369,-

**7 Tage**

## Lago Maggiore und Norditaliens Seen

Mit Luganer See, Comer See und Gardasee  
Termine Juli bis Oktober

€ 439,-

**6 + 7  
Tage**

## Blumenriviera und Côte d'Azur

Von Frankreich bis Italien: Küste, Meer und Sonne  
Termine September und Oktober

ab € 349,-

**7 Tage**

## Toskana – Schmuckkästchen Europas

Mit Florenz, Pisa, Siena, Volterra und Lucca  
Termine Juli bis Oktober

€ 439,-

**7 Tage**

## Bella Italia – unvergleichlich schön!

Rom, Neapel, Pompeji, Capri, Florenz,  
Verona  
Termine Juli bis Oktober

ab € 438,-

**11\* Tage**

## Ischia\* – heiße Quellen, grüne Insel und blauer Golf von Neapel

„Kururlaub“ mit Onka Tours,  
Termine Juli bis Oktober

ab € 539,-

**10 Tage**

## Kroatien – Bade-Spaß und Inselwelten

Wählen Sie: Rovinj, Umag, Opatija oder Insel Krk  
Termine September bis Oktober

ab € 419,-

**Ausflüge  
im Reisepreis  
inklusiv!**

\*) Ohne Ausflüge/  
Pendelfahrten

**Alle  
Reisen mit  
Halbpension**

**ONKA TOURS®**  
...wir machen glückliche Urlauber

**Info-Tel.: 0180/3 06 06 06** (€ 0,09/Min.)

+++ Rundreisen +++ Städtereisen +++ Kurzreisen +++ Badeurlaub +++  
+++ Musikalisches +++ Flusskreuzfahrten +++ Schiffsreisen +++  
+++ Kuren +++ Bergurlaub +++ PKW-Reisen +++

**Über 1300 x in Thüringen, Sachsen, Sachsen-Anhalt, Brandenburg!**  
**Holen Sie sich Ihren Katalog im Reisebüro auch in Ihrer Nähe!**

[www.onkatours.de](http://www.onkatours.de)



**i** Verlag + Druck Linus Wittich GmbH  
 nformation für unsere Leser  
 und Inserenten

Ihr persönlicher Ansprechpartner für  
 Anzeigen und Prospektverteilung



ebietsverkaufsleiterin

**Marion Claus**

Tel.: 03 64 27 / 2 08 66  
 Fax: 03 64 27 / 2 08 92  
 Mobil: 01 73 / 5 67 87 43

E-Mail-Adressen:  
 Anzeigenannahme:  
 anzeigen@wittich-herbstein.de

Redaktion:  
 redaktion@wittich-langewiesen.de

Postanschrift:  
 Verlag + Druck  
 Linus Wittich GmbH  
 In den Folgen 43  
 98704 Langewiesen

Verlag + Druck  
 Linus Wittich GmbH  
 Die »Kleinen Zeitungen«  
 mit der großen Information



**Für Privat und Gewerbe**

**- eine Perspektive -**

viele Dinge einfach  
 "anders" zu sehen !

**"AIR-picture"**  
**Luftbilder vom**  
**Hochstativ**

Heiko Lautensack  
 Rosstr. 35  
 07768 Kahla

Tel: 036424 - 7 86 66  
 Fax: 036424 - 7 86 66  
 Mobil: 0173 - 8290036  
 E-Mail: heikolautensack@aol.com

Zeitungsleser wissen **MEHR!**

*Ständig  
 besetzt?*



Kurz vor Anzeigenschluss  
 laufen bei uns die  
 Telefone heiß.

Geben Sie Ihre Angebote  
 doch schon einen Tag  
 früher durch.

So sparen Sie lästiges  
 Wählen.

Oder noch  
 einfacher, faxen Sie doch.

**Verlag + Druck**  
**Linus Wittich GmbH**

In den Folgen 43  
 98704 Langewiesen  
 Tel.: (0 36 77) 20 50-0  
 Fax: (0 36 77) 20 50-15

[www.wittich.de](http://www.wittich.de)

**Traumhaft  
 schön:**



Neu:  
 Stein auf Holz!

## Echte Granitstufen auf alten Holzstufen

Da staunt der Laie und der Fachmann wundert sich  
 Stein auf Holz – das soll funktionieren?

Und dann noch bei einer Aufbauhöhe von nur ca. 8 bis 10 mm? Ja, die neue Steintechnologie macht's möglich. Die innovativen Renovierungsstufen, aus echtem Granit in 8 verschiedenen Sorten und Farben sind unterseitig glasfaserverstärkt und so flexibel, dass sie die Schwingungen der Holztrappe problemlos auf Dauer auffangen. Der Anwender profitiert aber nicht nur von der Flexibilität, sondern auch vom niedrigen Gewicht. Statikprobleme treten daher nicht auf. Die alten Treppenstufen werden zunächst mit einer Alu-Unterschiene stabilisiert. Dann werden die exakt vorgefertigten Trittstufen in ein aushärtendes Schaumbett verlegt. Dadurch haftet der Stein perfekt und die Unebenheiten der alten Stufen werden ausgeglichen. Anschließend werden die Stellstufen montiert. Zusammen mit einer passenden Wangenverkleidung und einem attraktiven Geländer wird aus einer alten Treppe ein exklusives Element des Hauses oder der Wohnung – ein Blickfang mit hoher Wertsteigerung. Auch Natursteinbeläge auf alten Holzdielen, z.B. im Küchen- und Badbereich, sind jetzt durch diese innovative Technik möglich – eben Stein-auf-Holz.

Im Hause Orbau-GmbH in 07768 Orlamünde erwarten den Interessenten Musterstufen, Bodenbeispiele u.v.m. Die individuelle Beratung erfolgt auch vor Ort.

**ORBAU GMBH**  
 Orlamünde

Tel.: 036423 / 641-0

Fax: 036423 / 641-99

E-Mail: [info@orbau-gmbh.de](mailto:info@orbau-gmbh.de)

[www.orbau-gmbh.de](http://www.orbau-gmbh.de)

[www.casafloor.de](http://www.casafloor.de)

**Silberpfeil EXPRESS**

schnell & günstig ans Ziel

Kleintransporte • Kurierdienste • Mietwagenservice  
 (Taxiähnliches Unternehmen)

Ich fahre Sie wie ein Taxi zum

- Arzt
- Einkauf
- Behörden
- Disco
- Flughafen transfer
- Feierlichkeiten usw.

**Telefon: 03 64 24 / 5 14 05**

**Mobil: 0179 / 7 41 46 74**

e-mail: [Steiner-Kahla@t-online.de](mailto:Steiner-Kahla@t-online.de)



**Joachim Steiner**  
 Mietwagenservice

Schorndorfer Straße 24  
 07768 Kahla



- Spinning
- Herz/Kreislauf
- Rücken
- BOP-BMW
- MaxxF
- Tai Bo usw.

# Hol dir jetzt die Sommer-10er-Karte

Jeden Freitag "OPEN AIR Kurse Medley"

Ruf gleich an: 036424 / 78200



Ihr Gesundheits- und Fitnesszentrum  
Ölwiesenweg 5 a-b • 07768 Kahla

03 64 24 / 78 200

## SZ Telecom

Burg 9 (hinter der Kirche)  
07768 Kahla

Mo.-Fr. 9.30-12.00 Uhr  
15.00-18.00 Uhr

Termine auch außerhalb der Öffnungszeiten möglich!

## JUBILÄUMSTARIFE ZU JUBELPREISEN!

Inklusive 1.200 Frei-SMS  
216 € gespart

**SZ**  
Telecom

Nur noch bis zum  
30.07.2004

**Sonderaktion  
zum Jubiläum**

- Keine Anschlussgebühr
- Keine Grundgebühr
- Kein Mindestverbrauch
- Handy kostenlos
- Jeden Monat 15 Freiminuten oder 50 Frei-SMS

Steffen Zemke  
SZ Telecom  
Burg 9  
07768 Kahla

Tel. +49 (0) 3 64 24 - 82 09 60  
Fax +49 (0) 3 64 24 - 82 09 61  
Mail: SZ-T@gmx.de

### DER OUTDOOR-SPEZIALIST

**NEUHEIT**  
**SIEMENS M65**  
Robustes Outdoor-Handy  
mit großem Display  
104 g / 250 Std. Standby / 5 Std. Sprechzeit  
Farbdisplay mit 65.536 Farben  
Schutz gegen Spritzwasser, Staub &  
Erschütterungen  
Stoßschutzrahmen aus Vollmetall  
Netz: T-Mobile, Vodafone, E-Plus  
**1.€\***

### DER EMPFANGS-SPEZIALIST

**NEUHEIT**  
**NOKIA 6610i**  
Klassiker jetzt mit  
Digitalkamera  
87 g / 422 Std. Standby / 3 Std. Sprechzeit  
UKW-Stereo-Radio  
InfraSchrittzähler  
Bis zu 500 Telefonbuchseinträge  
Netz: T-Mobile, Vodafone, E-Plus  
**1.€\***

### DER HINGUCKER

Jetzt für Sat- und Kabelempfang geeignet!  
**NOKIA 3510i** - Altselts beliebtes,  
robustes Handy mit Farbdi  
Inklusive Premium-Start-Paket  
Inklusive DVD-Player  
Inklusive Digitalreceiver  
Netz: T-Mobile, Vodafone, E-Plus  
**1.€\***

### DER REISEPARTNER

MIT REISEGUTSCHEIN  
Wert 100,- €  
**MOTOROLA V300-Brilliant**  
Fotos im Urlaub  
122 g / 200 Std. Standby / 6,5 Std. Sprechzeit  
Farbdisplay mit 65.536 Farben  
MP3-Klingeltöne  
1.000 Telefonbuchseinträge  
Netz: T-Mobile  
**1.€\***

### DER UNTERHALTUNGS-SPEZIALIST

**SONY ERICSSON T630**  
Ausgezeichnetes Preis-Leistungs-  
Verhältnis  
89 g / 300 Std. Standby / 9 Std. Sprechzeit  
Farbdisplay mit 65.536 Farben  
UKW-Stereo-Radio  
Kabellos durch Bluetooth  
Netz: T-Mobile  
**1.€\***

### DER ORGANIZER-SPEZIALIST

**SAMSUNG SGH-E700**  
Praktisches Klapphandy  
mit integrierter Antenne  
86 g / 220 Std. Standby /  
3 Std. Sprechzeit  
Farbdisplay mit 65.536 Farben  
Organizerfunktion  
InfraSchrittzähler  
Netz: T-Mobile, E-Plus  
**1.€\***

### SAGEM myC2 - Top Preis-Leistungs-Verhältnis

MIT DIGITALKAMERA  
+ TANKGUTSCHEIN - WERT 15 €  
Netz: T-Mobile, Vodafone, E-Plus  
3,15 MegaPixel (Interpoliert)  
4-fach-Digitalzoom  
**1.€\***

### ODER MIT DIGITALEM CAMCORDER

+ TANKGUTSCHEIN - WERT 15 €  
Netz: T-Mobile, Vodafone, E-Plus  
4,1 MegaPixel (Interpoliert)  
**1.€\***

### DER FUN-SPEZIALIST

**MOTOROLA V525 + HEADSET**  
Beliebtes Handymodell  
mit bewährten Funktionen  
22 g / 200 Std. Standby / 6 Std. Sprechzeit  
MMS / EMS  
MP3-Klingeltöne  
Kabellos durch Bluetooth  
Netz: Vodafone  
**1.€\***

### DER SPASS-SPEZIALIST

**SAMSUNG SGH-E710**  
Viel Spaß mit  
Vodafone-Live-Diensten  
85 g / 180 Std. Standby / 5 Std. Sprechzeit  
Farbdisplay mit 65.536 Farben  
Organizerfunktion  
InfraSchrittzähler  
Netz: Vodafone  
**1.€\***

### SIEMENS A50 - Robust, praktisch, gut

MIT MULTIMEDIA-PC  
AMD Pro 2800+ (1800 Mhz)  
+ Kühlerkörper onboard  
8x 64 MB Shared Memory  
Grafikkarte onboard  
Freie Steckplätze: 1x AGP, 2x PCI  
Sound und LAN onboard  
128 MB RAM PC 2100  
40 GB Festplatte, 3,5" Laufwerk  
CD-RW-Laufwerk  
Ohne Betriebssystem  
inkl. optische Tastatur und Maus  
2 Jahre Hersteller-Garantie  
Netz: T-Mobile, Vodafone, E-Plus  
**79.€\***

### ODER MIT PLAYSTATION 2

**SIEMENS A50**  
87 g / 250 Std. Standby /  
5 Std. Sprechzeit  
Hochauflösendes Grafikdisplay  
Vibrationsalarm  
Empfangen und Senden extralanger  
SMS und EMS  
Netz: T-Mobile, Vodafone, E-Plus  
**1.€\***

\* Diese Angebote mit jeweils angegebenem Zugabepreis gelten nur in Verbindung mit einem Gekäufte Kartenvertrag in oben angegebenen Netzen, z.B. mit 50-sms-power-Tarif; mit Grundgebühr 9,95 € (entfällt 6 Monate im 50-sms-power-Tarif in allen Netzen); inkl. 50-Frei-SMS inkl. 0,99 €/Min., Gespräche ins dt. Festnetz von 0,09 €/Min. bis 0,59 €/Min., Anschlussgebühr von 24,95 € (entfällt im 50-sms-power-Tarif allen Netzen); Mindestvertragszeit 24 Monate. Nähere Preisinformationen zu diesen Angeboten in anderen Tarifen erhalten Sie in unserer Filiale.

**KEINE ANSCHLUSSGEBÜHR FÜR ALLE NETZE!**

**24,95 €**  
gespart!

Gilt für alle Angebote  
nur diesen Monat  
in den beliebten Tarifen  
50-sms-power oder 15-Minute:

**KEINE GRUNDGEBÜHR FÜR 6 MONATE**  
für alle Netze!

**59,70 €**  
gespart!